



**HYMER**

## Caravans 2004

Eriba-Touring  
Eriba-Swing  
Eriba-Nova  
Eriba-Moving

Zwischen Ulm und dem Bodensee liegt  
Bad Waldsee – Heimat der Eriba-Caravans  
von HYMER.

Im März 2002 konnte das neue Verwaltungs-  
gebäude an der B 30 in Betrieb genommen werden.  
Schnörkellose Eleganz und viel Licht vermitteln  
Leichtigkeit und Transparenz. Ein Verwaltungssitz,  
der die Philosophie der Produkte des Hauses  
unterstreicht. Offene Unternehmenskultur, die die  
Mitarbeiter noch stärker für die Kunden motiviert.





## Inhaltsverzeichnis

Eriba-Touring	6
Eriba-Swing	14
Eriba-Nova	20
Eriba-Moving	26
Wohnen	32
Schlafen	34
Küche	36
Bad	38
Technik	40
Grundrisse Eriba-Touring	42
Eriba-Swing	44
Eriba-Nova	46
Eriba-Moving	48
Polsterstoffe	50





## HYMER - Zukunft erfahren

HYMER kann auf eine lange Tradition zurückblicken. Bereits 1956 begann die Produktion der ersten Caravans in Bad Waldsee. Es waren Touring-Wohnwagen mit den jetzt schon legendären Namen Eriba-Troll, Eriba-Puck, Eriba-Triton usw.

Inzwischen gibt es weltweit über 160.000 Caravans aus dem Hause HYMER, die sich durch ganz spezielle Konstruktionsprinzipien auszeichnen, denn am Anfang stand der Flugzeugbau Pate.

Von den „Klassikern“, den Eriba-Touring-Modellen, bis zum autarken Eriba-Moving bietet die Bandbreite von über 60 Grundrissvarianten eine Auswahl, die jedem Wunsch gerecht wird.







## Eriba-Touring

Der außergewöhnliche Reiz dieser legendären Baureihe beruht auf dem ungewöhnlichen Konzept: leicht, niedrig, schmal, perfekte Aerodynamik und beste Nachlaufeigenschaften. Das einzigartige Konstruktionsprinzip beruht auf einer Stahlrohrkonstruktion, die sich über Jahrzehnte hinweg als unverwundlich bewährt hat. Durch das Hubdach sind die Touring-Modelle besonders niedrig und überwiegend garagentauglich.

## Eriba-Touring

Immer wieder bewundert wird die Raumökonomie der Touring-Modelle, denn diese Fahrzeuge sind im Innenbereich größer, als die Außenansicht vermuten lässt. Wohnlichkeit und Komfort auf relativ kleinem Raum.

Auf dieser Seite ist die neue, attraktive Wohnlandschaft zu sehen, die im Troll 555 GT angeboten wird.

Der gerundete „schneckenförmige“ Tisch ist verschiebbar und ruht auf einem Säulenfuß.









# Eriba-Touring

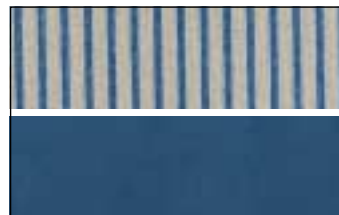


Ihre individuelle  
Polsterstoff-Auswahl  
(siehe auch Seite 50):

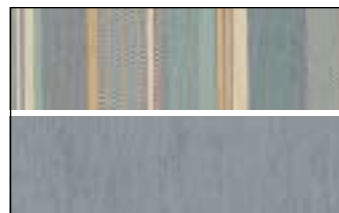
Colmar



Stockholm



Avignon



Caracas



## Klein mit großer Wirkung

Die Touring-Modellreihe bietet vom kleinen Puck bis zu den größeren Troll-Modellen eine Auswahl an 29 Grundriss-Varianten. Touring-Modelle zeichnen sich durch Funktionalität aus. Überflüssiges ist weglassen.



Eine Philosophie, die eine immer größer werdende Zahl an Caravanern mit dem Sinn zur Ursprünglichkeit zu schätzen wissen.



# Der Touring-Fifty's

## Die Homage an die „Fifty's“



Es war die Zeit des Rock 'n' Roll, der Nierentische, die Zeit Adenauers und des Wirtschaftswunders.

Es war auch die Zeit, in der die ersten Touring-Caravans bei Eriba die Produktionshallen verließen.

Die Touring-Fifty's sind eine Homage an diese Zeit. Mit typischen Stilelementen, die fröhliche Erinnerungen wecken gepaart mit der fortschrittlichen Technik von heute.

Die Legende lebt mit den Attributen, die die Touring-Modelle seit jeher auszeichnen: Leicht und niedrig mit hervorragenden Nachlauf-eigenschaften.

Die selbsttragende Stahlrohrkonstruktion stammt aus dem Flugzeugbau und hat sich schon fünf Jahrzehnte bewährt.



Immer wieder als Raumwunder bezeichnet bieten die Touring-Fifty's alles, was einen komfortablen Caravan auszeichnet: eine kompakt ausgestattete Küche mit Rundspüle, Kocher in Ceranfeldoptik und Kühlschrank sowie viel Stauraumangebot.





Mit schickem Design, attraktiver Farbgebung und moderner Technik begeistert der Eriba-Swing junge und junggebliebene Caravaner. Er weckt den Wunsch, die Freizeit zu genießen und in den Urlaub zu starten.

Die dynamische Form – kombiniert mit qualitativ hochwertiger Verarbeitung – verleiht dem Eriba-Swing seine Besonderheit.



Eriba-Swing







## Eriba-Swing

Raumarchitektur mit frischen Akzenten. Die klaren Formen der Möblierung erhalten einen ganz besonderen Charakter durch Türen, Klappen und Rollos. Von den acht Modellen sind vier durch Räume mit Etagenbett bzw. Etagenbett und zweiter Sitzgruppe besonders kinderfreundlich konzipiert.





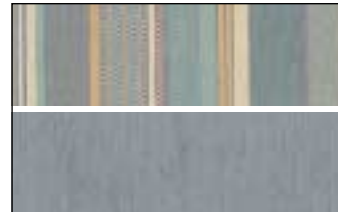
# Eriba-Swing

## Kreative Vielfalt



Ihre individuelle  
Polsterstoff-Auswahl  
(siehe auch Seite 50):

Avignon



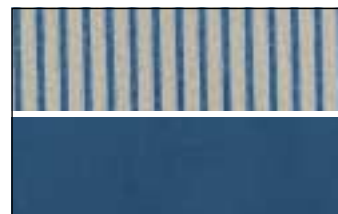
Panama



Locarno



Stockholm



Ob separates Schlaf-  
zimmer für die Eltern  
mit Einzelbetten oder  
Doppelbett, ob Kinder-  
zimmer mit Etagenbett  
oder Spielzimmer mit  
Sitzgruppe: die Eriba-  
Swing-Modelle weisen  
eine familienfreund-  
liche Vielfalt auf.



Ein besonders  
günstiges Preis-/  
Leistungsverhältnis  
ist das hervorstechende  
Merkmal dieser  
familienfreundlichen  
Modellreihe.



Freiheit zu Lande und in der Luft.  
Grenzenloses Vergnügen und fast grenzenlose  
Auswahl unter den Grundrissen in verschiedensten  
Aufbaulängen.  
Klassisches Design in einer unaufdringlichen Form.  
Die Eriba-Nova-Modelle sind inzwischen zu einem  
Klassiker geworden und setzen die langjährige  
Tradition dieser Marke fort – gepaart mit  
fortschrittlicher Technologie.





Eriba-Nova





## Eriba-Nova

Dem gehobenen Anspruch der Käufer in dieser Premiumklasse entspricht die breite Modellvielfalt mit 21 Grundrissen. Die gediegene Eleganz wird durch die hochwertigen Möbel in handwerklicher Verarbeitung unterstrichen.

Neu sind die Küchenmöbel, die durch gerundete Funktionsbereiche eine zeitgemäße Optik bieten und durch mehr Stauraum auch an Funktionalität gewinnen. Die gesamte Innenarchitektur harmoniert mit korrespondierenden weichen Rundungen. Die Abbildung zeigt den Eriba-Nova 540 mit neuer Küchenform.







# Eriba-Nova

Ihre individuelle  
Polsterstoff-Auswahl  
(siehe auch Seite 50):

## Durchdachte Harmonie



Ausgesprochen großzügig ist der im Heck des Fahrzeugs angeordnete Raum für Dusche, Waschabteil und Umkleibereich im Nova 570.



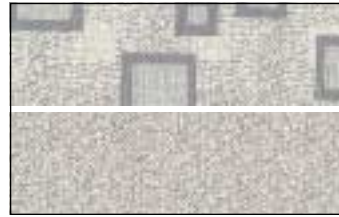
Die Vielfalt der Varianten ermöglicht im Eriba-Nova-Programm die Realisierung eines ganz individuellen Wohnraums. Sein stilvolles Ambiente zeigt sich in jedem Modell, wobei ein hohes Maß an Ausstattung integriert ist.

Besonders elegant und kuschelig ist die Wohnlandschaft im Modell Nova 555.

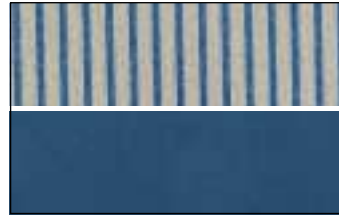
Bristol



Chamonix



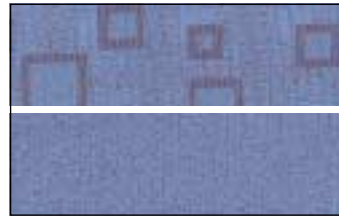
Stockholm



Panama



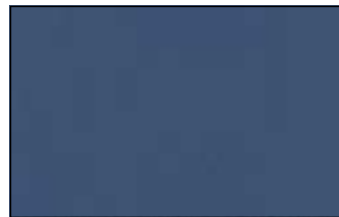
Sofia



Locarno



Oxford



Cambridge





Die Bergwelt hautnah erleben. Nach traumhaften Erlebnissen ins elegante Domizil zurückkehren – der Eriba-Moving macht überall eine gute Figur. Die dynamische Optik passt zu dynamischen Menschen. Frischwassertank, Abwassertank, Warmwasserboiler und Dusche sind an Bord. Dies bedeutet Unabhängigkeit in Verbindung mit höchster Exklusivität.

## Eriba-Moving







## Eriba-Moving

Luxus pur. Perfekte Ausstattung.  
Ein Ambiente, das höchsten Anforderungen gerecht wird. Bewegende Freizeitmomente in traumhafter Umgebung.  
Die äußere Eleganz setzt sich im Innenraum fort. Exklusiv, nobel und dynamisch.  
Der gediegene Wohnraum lädt zum Verweilen ein.  
Die Abbildung zeigt das Modell 545.





# Eriba-Moving

## Zeitlose Eleganz

Ihre individuelle  
Polsterstoff-Auswahl  
(siehe auch Seite 50):

Gemütliche Runde  
und kommunikativer  
Mittelpunkt sind die  
Sitzgruppen. Hier legt  
man ganz besonderen  
Wert auf das Ambiente.



Die bequemen Sitz-  
polster bieten eine  
punktgenaue Sitz-  
druckverteilung und  
sind somit band-  
scheibenschonend.  
Für gesellige Stunden  
und lange Abende mit  
der Familie!

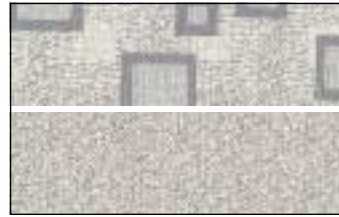


Großzügige Rundsitz-  
gruppen mit dem  
markanten, praktischen  
Eck-Bücherregal sind  
charakteristisch für das  
durchdachte Interieur.  
Hochwertige Materia-  
lien harmonieren mit  
der funktionellen  
Ausstattung.

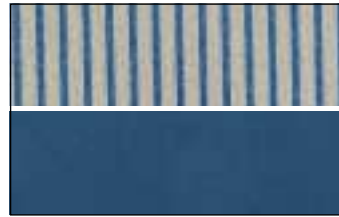
Bristol



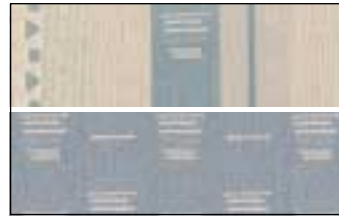
Chamonix



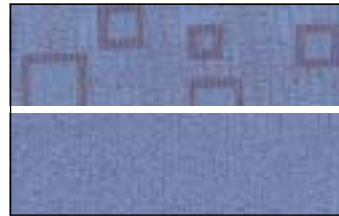
Stockholm



Panama



Sofia



Locarno



Oxford



Cambridge



# Perfekt durchdacht

Der Wohnraum prägt den Gesamteindruck der Caravans. Deshalb wird hier neben dem optischen Eindruck auf funktionelle, praktische Komponenten höchste Priorität gelegt.

Die Vielfalt des HYMER-Programms in Modellreihen, Grundriss-Varianten und der Möblierung ist auf Individualität abgestimmt.

Sie haben die reizvolle Qual der Wahl.



Aber ganz egal, für welches Modell Sie sich entscheiden – es erwartet Sie immer eine hochwertige Verarbeitung, eine funktionale und komplette Ausstattung sowie eine perfekte Qualität mit vielen innovativen Detaillösungen.

Ein Tischler erkennt an der Möbelverarbeitung das handwerkliche Können z. B. an der Verschraubung und der Verwendung von Dübeln.

Ob Stauschränke, Ablageborde, TV-Fächer, Eckregale oder Garderobe: bei den vielen Detaillösungen zeigt sich die solide Möbelverarbeitung und das Know-how von HYMER.

In der Kombination mit Polster- und Gardinenstoffen ergeben sich die vielfältigsten Wohnatmosphären: kontrastierend und farblich harmonierend.

Und mit den neuen Clic-Gleitern können Vorhänge an jeder beliebigen Stelle der Vorhangschiene eingeklickt werden.









# Exzellenter Schlafkomfort

Gesunder Schlafkomfort hängt von diversen Faktoren ab.

Bei den Sitz- und Liegeflächen, besonders bei den fest installierten Betten, wurde auf ein Höchstmaß an Liegekomfort Wert gelegt.



Was schon bei Tag einen guten Eindruck macht, kann bei Nacht erst recht überzeugen. Ganz egal, ob das Schlafzimmer mit Einzelbetten, französischem Bett oder Doppelbett ausgestattet ist: Grundlage des gesunden Schlafkomforts sind hochwertige Federkernmatratzen.

Der Federkern besteht aus vergütetem Stahl mit körperunterstützenden Eigenschaften. Die Verwendung eines qualitativ hochwertigen, atmungsaktiven Schaumstoffs stellt sicher, dass die Polster auf Dauer ihre ursprüngliche Form mit einer dauerhaften Elastizität und hervorragenden Liegeeigenschaften behalten.

Die Matratzen liegen auf einem Lattenrost, der – im Winter in Verbindung mit der Warmluftanlage – für gesunden Schlaf sorgt. Weitere Komfort-Merkmale sind hochwertige, abnehmbare Polsterstoffe. Falt-Trennvorhänge bzw. -Türen oder Holz-schiebetüren trennen den Schlafraum vom Wohnraum ab.



# Für Genießer



Vielfalt und komplette Ausstattung – ein echter Genuss. An den Kleinigkeiten erkennt man, ob eine Küche durchdacht konstruiert wurde. Schubladen sorgen für bequemes Handling und die gut genutzten und bestens platzierten Stauräume und Schränke bieten ein Optimum an Vorratshaltung.



Es sind die vielen Details, die die Funktionalität einer Küche prägen.

Die Spülen sind aus langlebigem Nirosta, die Wasser-Armaturen haben eine haushaltsübliche Keramikdichtung und für warmes Wasser wird durch eine Truma-Therme bzw. einen Warmwasserboiler gesorgt (teilweise Sonderausstattung).



Die Gaskocher besitzen 3 Flammen und sind bei den Moving-Modellen und teilweise auch bei den Nova-Modellen mit einem bündig eingelassenen Kochfeld in Ceran-Optik mit integriertem Überkoch-Ablauf versehen. Dies ergibt nicht nur eine moderne Optik, sondern auch eine praktische Funktionalität.



# Klare Sache



Die hervorragende Raumausnutzung und die Komplettausstattung sind dabei unverzichtbare Faktoren. Kalt- und Warmwasserversorgung – serienmäßig bei allen Eriba-Moving- und Eriba-Nova-Modellen – erfolgt durch einen 45-l-Frischwassertank, wobei das gesamte Wasserversorgungssystem über service- und wartungsfreundliche, innenliegende Leitungen verläuft. Hochwertige Keramikdichtungen in den Armaturen sorgen für eine lange Lebensdauer.

Eine großzügige Beleuchtung, Dachlüfter bzw. Ausstellfenster, Handtuchhalter oder Kleiderhaken komplettieren die Ausstattung.



Selbst auf geringem Raum lassen sich komfortable Waschräume realisieren.



Damit der Tag auf angenehme Weise starten kann, trägt außer einer durchdachten Einrichtung auch die Ausgewogenheit zur Gesamtkonzeption bei. Waschbecken und Unterschrank, Frischwasserspültoilette, die bequeme Duschmöglichkeit, Utensilienfächer und diverse Spiegel sind dabei wesentliche Komponenten.







# Innovationen



**6 Jahre Garantie  
auf Dichtigkeit**

Siehe separate Garantiebedingungen.



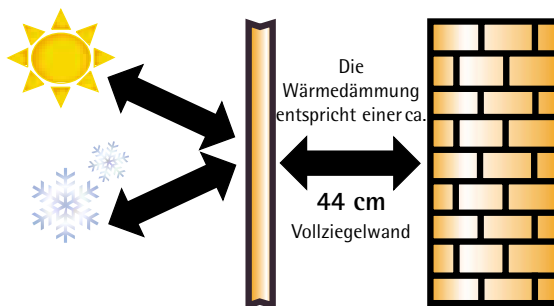
Richtungsweisende Technologie aus dem Hause HYMER sorgt für lange Lebensdauer und stabiles Fahrverhalten Ihres Caravans.

Neben innovativer Technologie zeichnen sich Eriba-Caravans durch besondere Qualitätsmerkmale aus.

Bei den Eriba-Touring-Modellen sorgt das seit fast 50 Jahren bewährte AERO-System mit dem legendären Stahlrohrrahmen für lange Lebensdauer. Diese leichte, selbsttragende und verrottungsfeste Konstruktion besitzt eine einbrennlackierte Aluminiumaußenhaut und eine Hubdachschale aus GfK.

Als erster Hersteller konnte HYMER das GS-Zeichen führen: Symbol für Qualität und Sicherheit. Auch heute führen nur wenige Hersteller dieses Zeichen.

Die Touring-Modelle sind durch die niedrige Gesamthöhe von 1,98 m bis 2,20 m überwiegend garagentauglich.



Bei den Modellreihen Eriba-Swing, Eriba-Nova und Eriba-Moving kommt das von HYMER patentierte PUAL-System zum Tragen – Basis für Stabilität und lange Lebensdauer. PUAL-Baukörper (z. B. Wände und Dächer) werden aus einem Guss gefertigt und weisen daher eine extrem hohe Belastbarkeit auf. Sie sind durch den geschlossenenporigen PU-Schaum absolut wasserundurchdringlich und verrottungsfest.

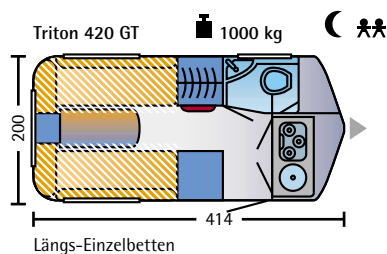
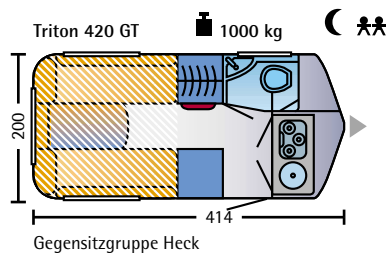
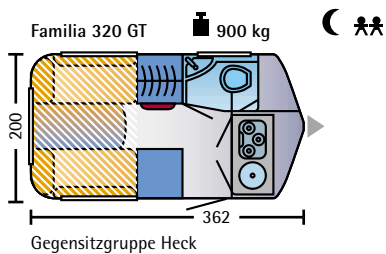
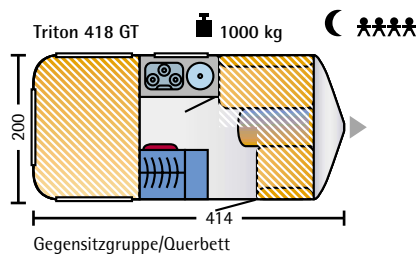
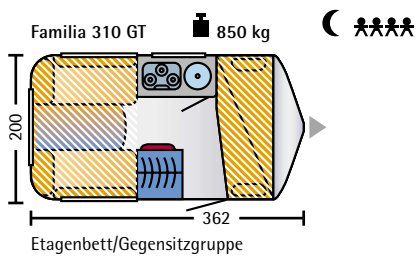
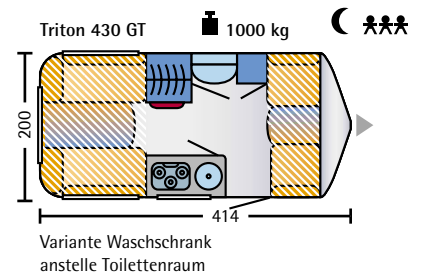
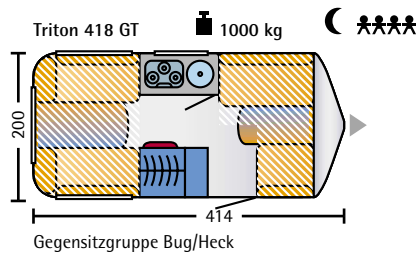
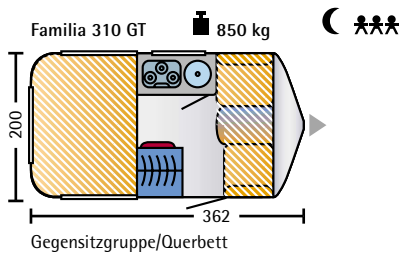
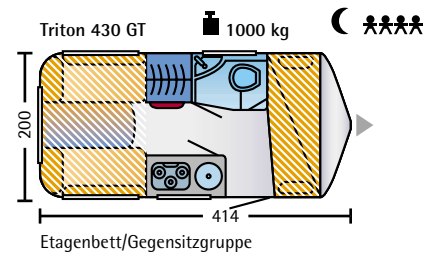
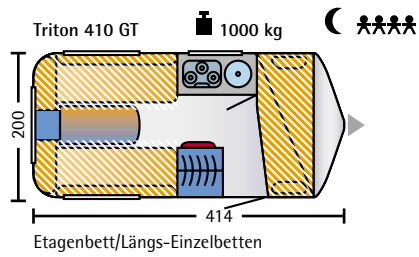
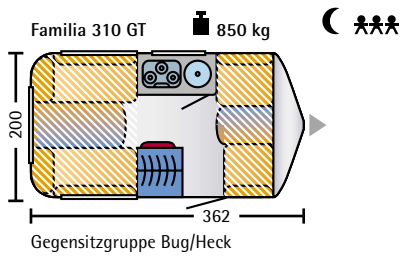
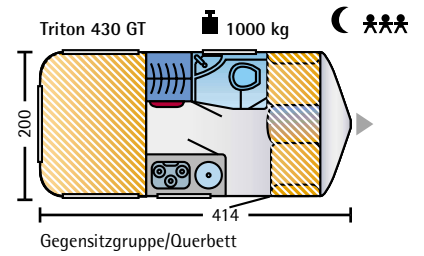
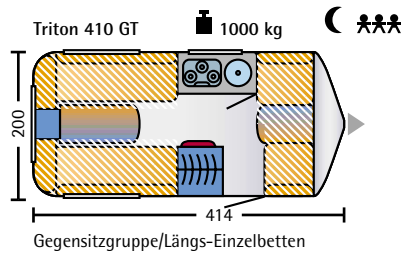
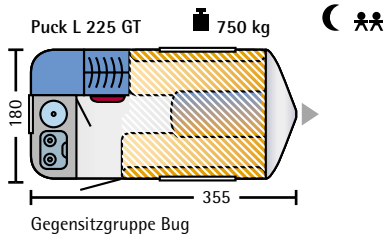
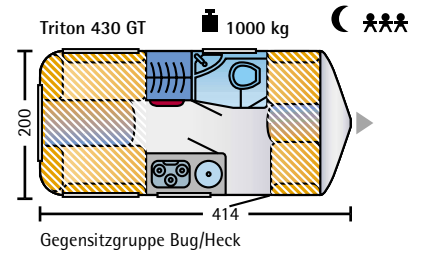
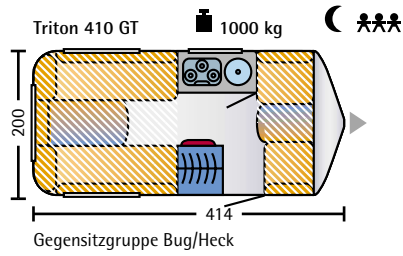
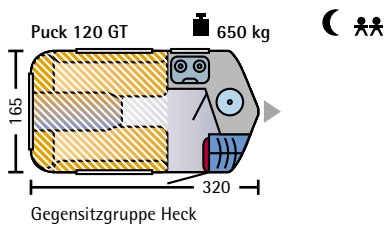
Ebenfalls als erster Hersteller gewährt HYMER 6 Jahre Garantie auf Dichtigkeit der Aufbauten – und dies bereits seit über 15 Jahren.

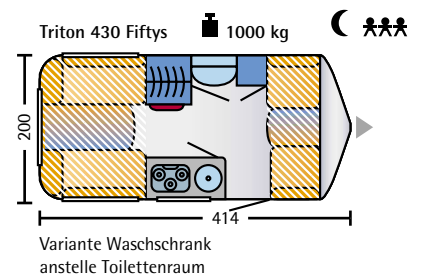
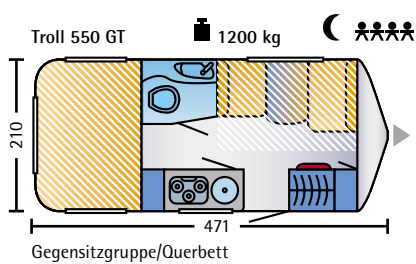
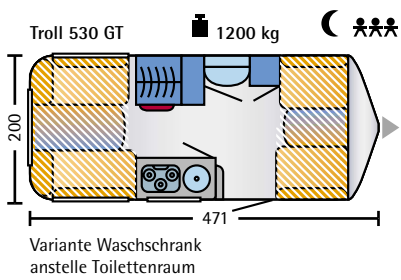
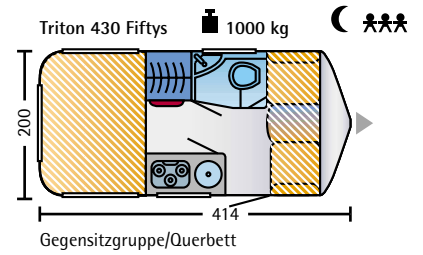
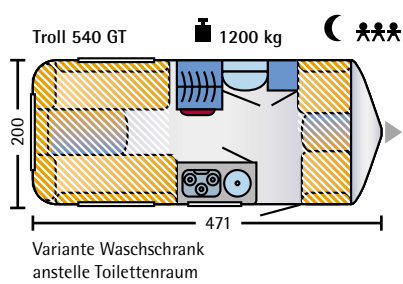
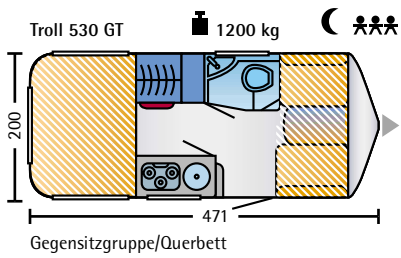
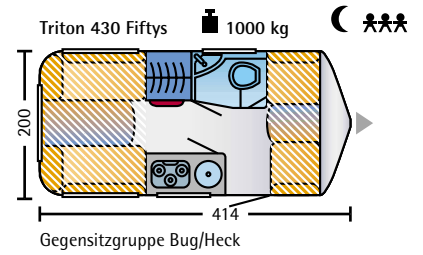
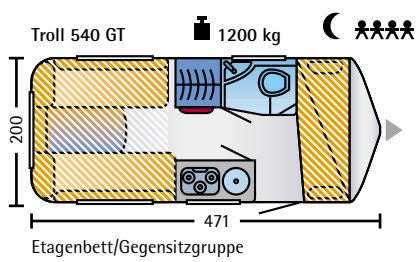
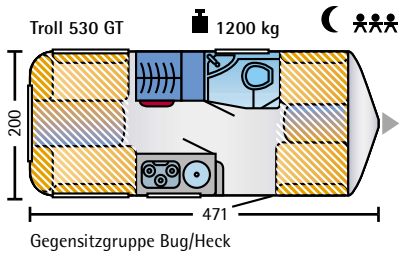
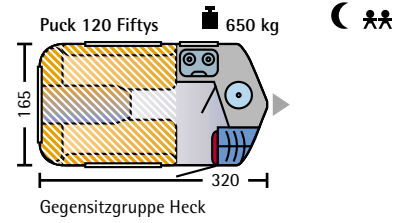
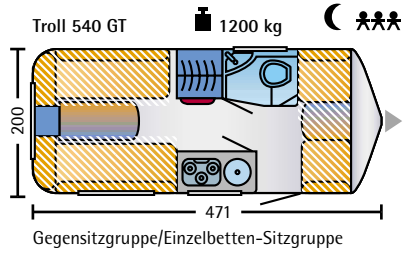
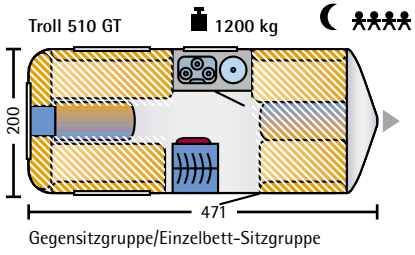
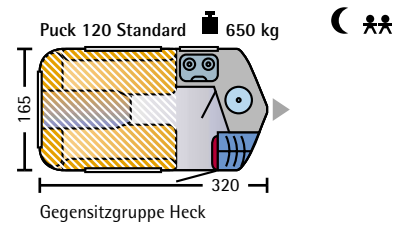
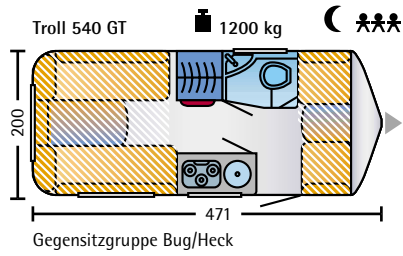
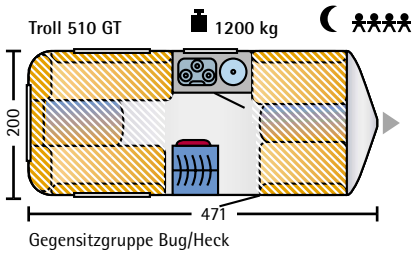
Die Außenhaut aus einbrennlackiertem Aluminium weist neben absoluter UV-Beständigkeit eine pflegeleichte Hochglanzoberfläche auf.

Die hervorragenden Isolationswerte der Wände, Decken und der Fußböden mit zusätzlich isolierten Radkästen zeigt auch die Top-Bewertung der Zeitschrift Caravaning in der Auswertung „Gute Heizung – hohe Isolationswerte“.

Auch enorme Schneelasten sind durch die konstruktiven Merkmale bei den Eriba-Caravans kein Thema.

# Grundrissvarianten: Eriba-Touring

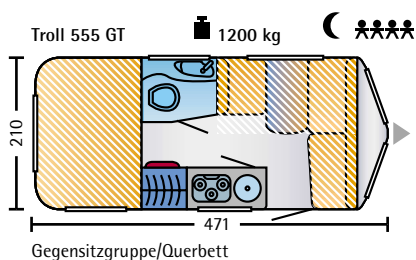
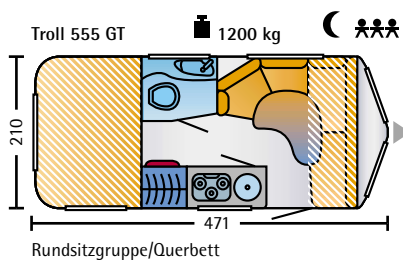




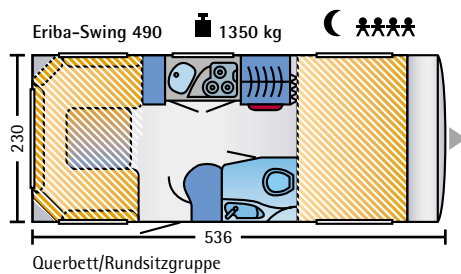
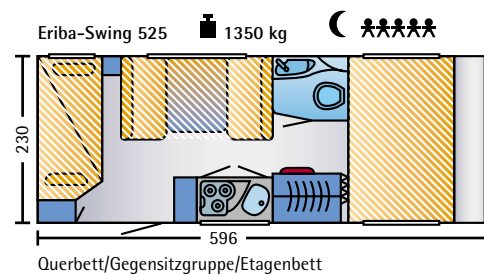
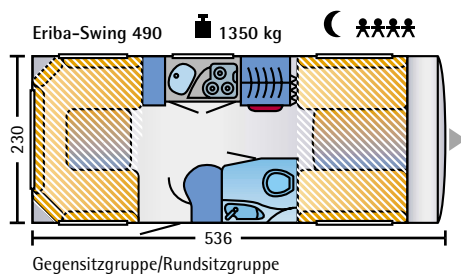
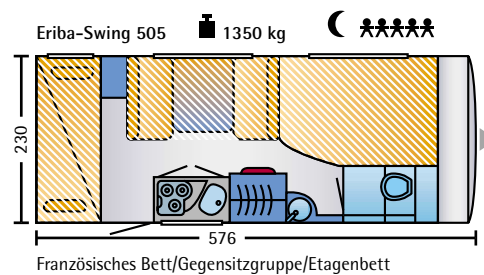
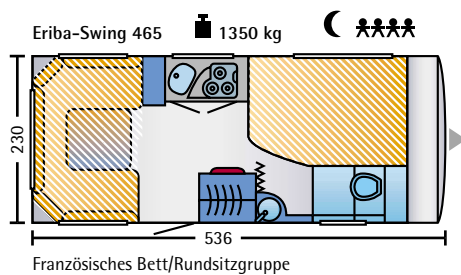
1200 kg Technisch zulässige Gesamtmasse

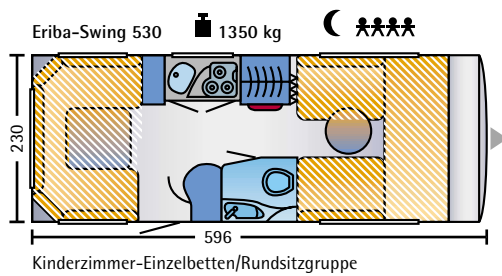
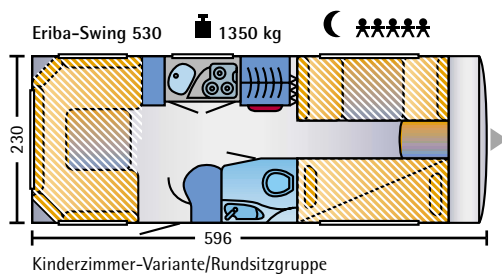
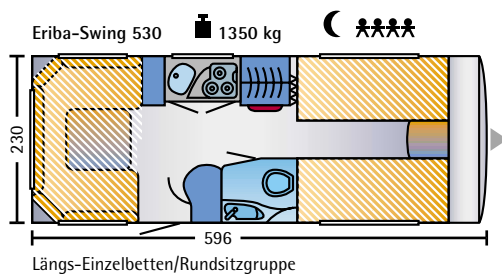
4 Schlafplätze


— 471 — Aufbauabmessungen in cm außen



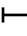

# Grundrissvarianten: Eriba-Swing





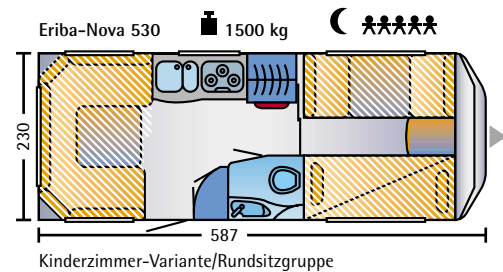
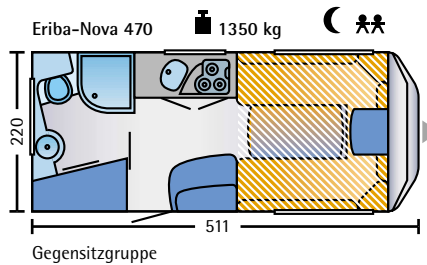
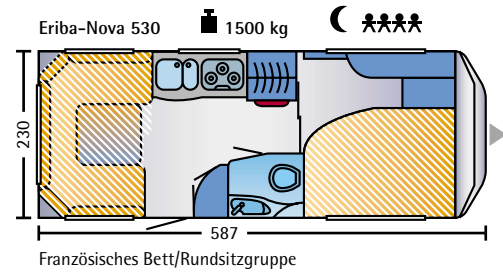
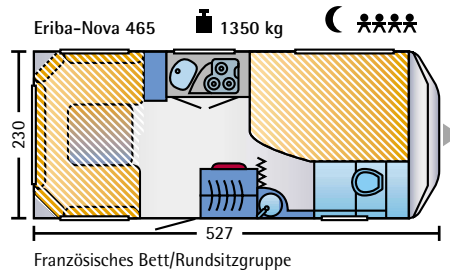
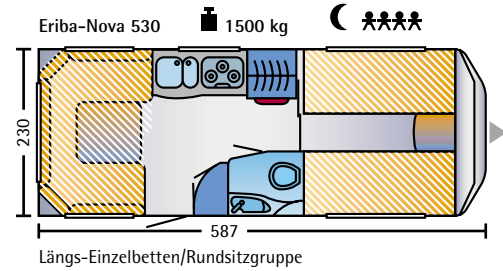
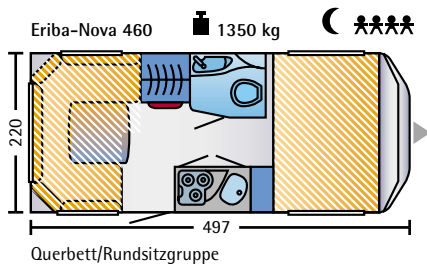
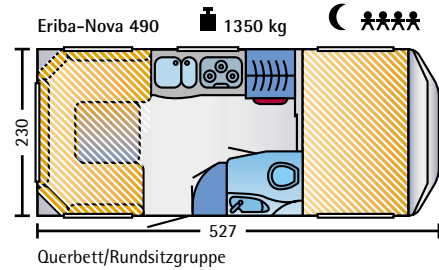
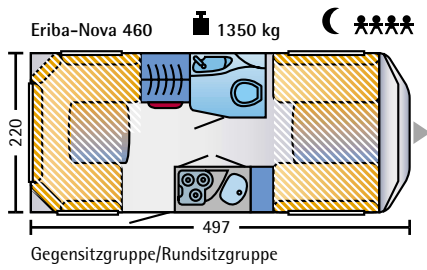
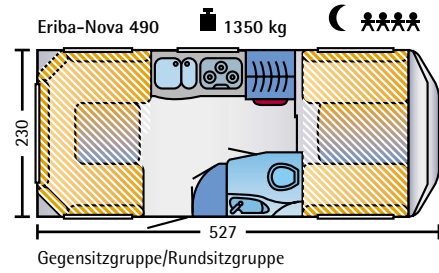
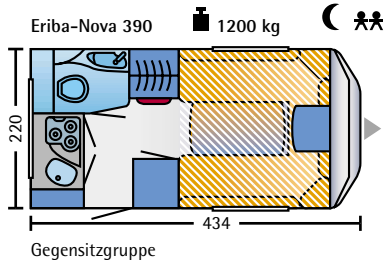
 1350 kg Technisch zulässige Gesamtmasse

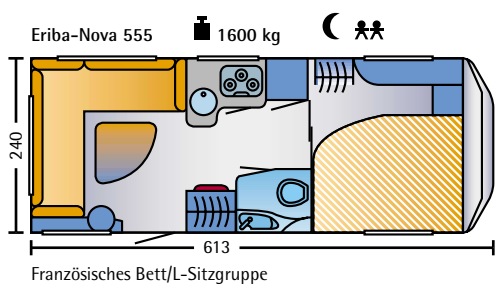
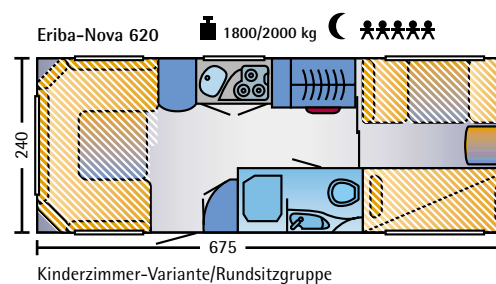
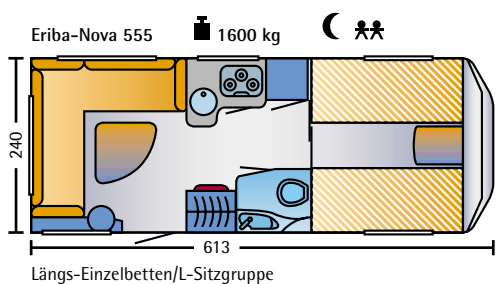
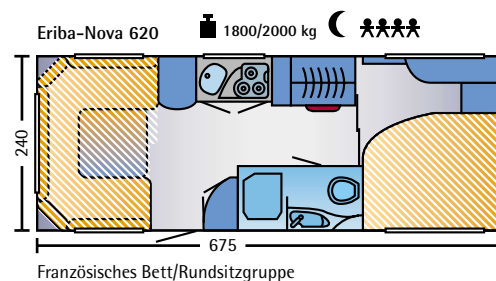
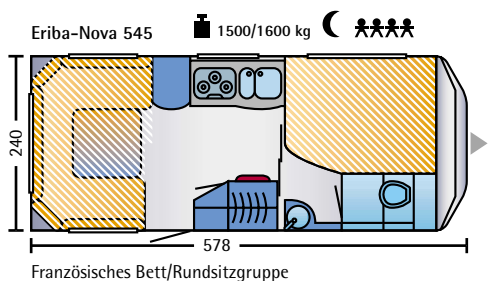
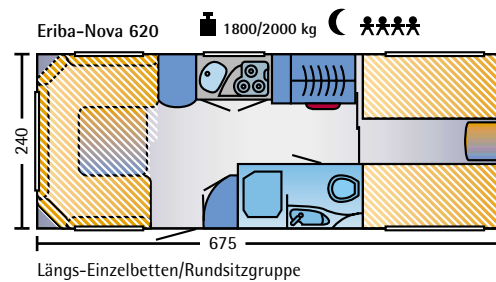
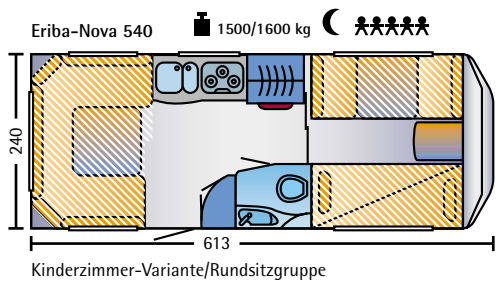
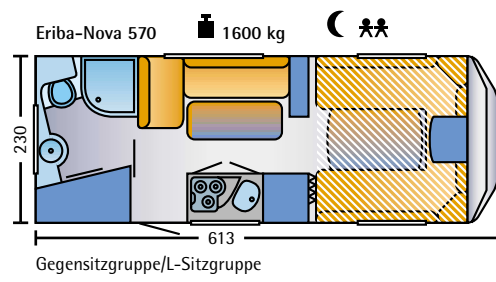
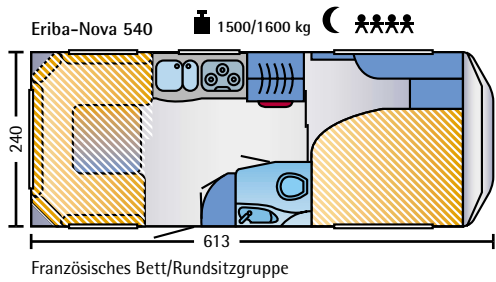
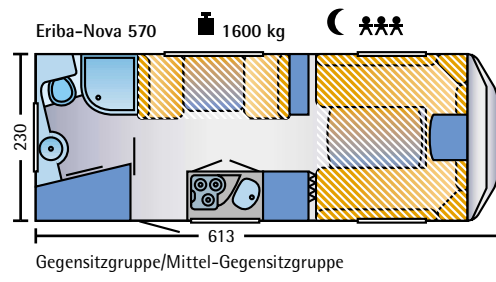
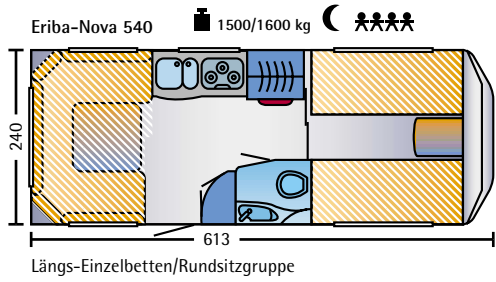
  Schlafplätze

 536  Aufbauabmessungen in cm außen  
(ohne Heckanbauten)



# Grundrissvarianten: Eriba-Nova



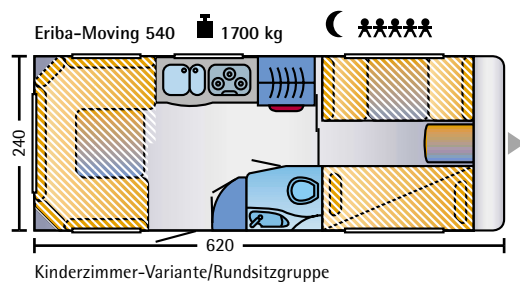
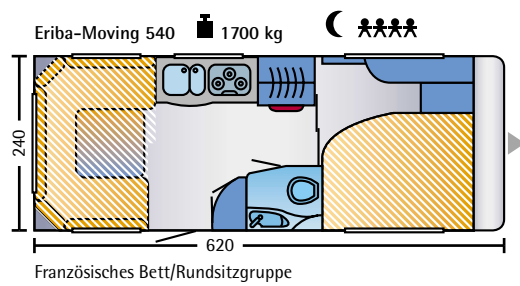
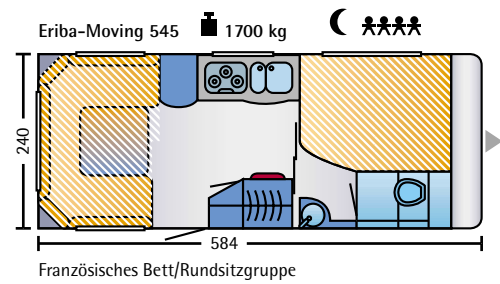
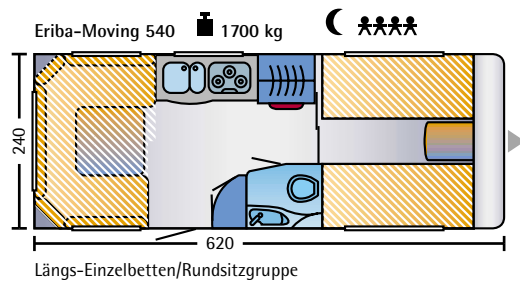


1200 kg Technisch zulässige Gesamtmasse

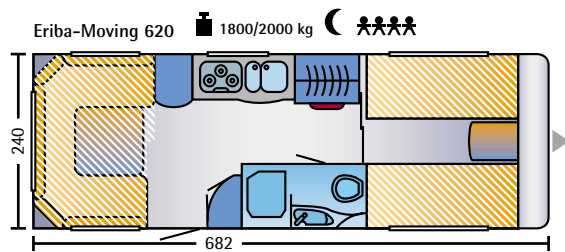
Schlafplätze

434 Aufbauabmessungen in cm außen (ohne Heckanbauten)

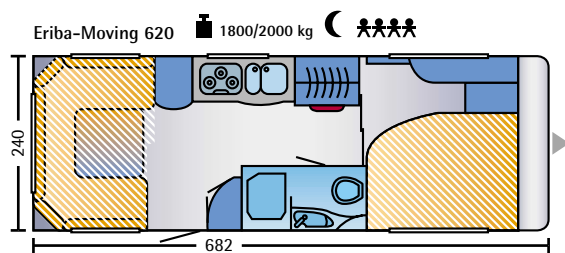
# Grundrissvarianten: Eriba-Moving



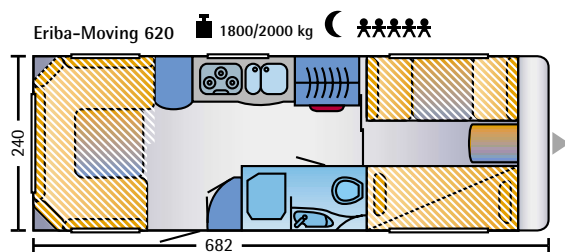





Längs-Einzelbetten/Rundsitzgruppe





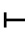

Französisches Bett/Rundsitzgruppe



Kinderzimmer-Variante/Rundsitzgruppe

 1700 kg Technisch zulässige Gesamtmasse

  Schlafplätze

 620  Aufbauabmessungen in cm außen  
(ohne Heckanbauten)



# Die Polstervariationen

Wählen sie aus folgenden Stoffkombinationen Ihr Lieblingsarrangement.



Bristol



Colmar



Stockholm



Avignon



Sofia



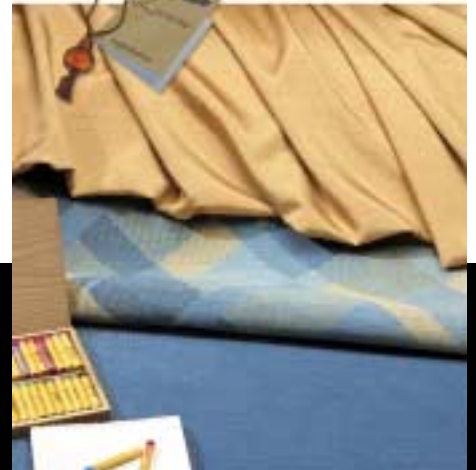
Antibes



Oxford



Cambridge





Bordeaux



Chamonix



Panama



Caracas

Der Stoff, aus dem die Träume sind.

Die Stoffkombinationen sind wesentliche Gestaltungsmerkmale des Innenraumdesigns. Deswegen macht die große Auswahl an Polsterstoffen Ihr Fahrzeug so eigenständig.



HYMER AKTIENGESELLSCHAFT  
Postfach 1140  
88330 Bad Waldsee  
Telefon 07524/999-0  
Telefax 07524/999-220  
[www.hymer.com](http://www.hymer.com)

The logo for HYMER, featuring the word "HYMER" in a bold, blue, sans-serif font. To the left of the text are three horizontal lines of varying lengths, with the longest line being the top one and the shortest being the bottom one, all in a dark grey color.

Die Fahrzeuge sind zum Teil mit Sonderausstattung abgebildet, die in der jeweils gültigen Preisliste enthalten und zu einem Mehrpreis erhältlich ist. Die abgebildete Dekoration ist nicht Teil des HYMER-Lieferumfangs. Die Angaben über Lieferumfang, Aussehen, Leistung, Maße und Gewichte der Fahrzeuge entsprechen den zum Zeitpunkt der Drucklegung vorhandenen Kenntnissen und gelten bei Kauf und Zulassung in der BRD. Sie können sich bis zum Fahrzeugkauf bzw. bis zur Lieferung des Fahrzeugs ändern. Abweichungen im Rahmen der Werkstoleranzen (+/- 5% max.) sind möglich und zulässig. Ihr HYMER-Handelspartner wird Sie gerne über etwaige Änderungen und den serienmäßigen Lieferumfang informieren.

Copyright by HYMER AG.

