

ZUKUNFTSWEISEND



Eriba-Touring
Eriba-Future
Eriba-Swing
Eriba-Nova
Eriba-Moving

2000

HYMER



Mit Freude und Ausgelassenheit ins nächste Jahrtausend starten. Freizeit wird dabei zukünftig noch mehr an Bedeutung gewinnen. HYMER hat die Weichen für eine fröhliche Urlaubs-Zukunft gestellt. Schon seit über 40 Jahren im Caravan- und Reisemobilbau tätig, blickt HYMER auf eine lange Tradition in der Freizeit-Branche zurück. Diese Erfahrung spiegelt sich in einer permanenten technologischen Entwicklung wider.

Aber nicht nur in technischer Hinsicht setzt HYMER Maßstäbe für die Zukunft: Ein umfangreiches Servicepaket – zusammengefaßt in der HymerCard – garantiert rundum Reisespaß. Organisierte Exklusiv-Reisen, Ticketservice, Dokumentendepot oder der Schlüsselfindservice sind nur ein Ausschnitt aus dem Komplettangebot rund ums mobile Reisen. Doch damit nicht genug: Mit dem HYMER-europass bietet HYMER einen Mobilitätsschutz der Extraklasse. Mehr über das umfangreiche Service-Spektrum lesen Sie ab Seite 50.

GRENZENLOSES ZUKUNFTSVERGNÜGEN





INHALTSVERZEICHNIS



Seite

<u>Eriba-Touring</u>	<u>6</u>
<u>Eriba-Future</u>	<u>12</u>
<u>Eriba-Swing</u>	<u>18</u>
<u>Eriba-Nova</u>	<u>24</u>
<u>Eriba-Moving</u>	<u>30</u>
<u>Technische Daten Eriba-Touring</u>	<u>36</u>
<u>Technische Daten Eriba-Future, Eriba-Swing</u>	<u>38</u>
<u>Technische Daten Eriba-Nova</u>	<u>40</u>
<u>Technische Daten Eriba-Moving</u>	<u>42</u>
<u>HYMER setzt Maßstäbe</u>	<u>44</u>
<u>Sonderausstattung für individuelle Wünsche</u>	<u>48</u>
<u>HYMER-Assistance / HYMER-europass</u>	<u>50</u>
<u>Rund ums Reisen</u>	<u>52</u>
<u>Polsterstoffe</u>	<u>54</u>



ZUKUNFT MIT TRADITION



Erfahrung ist ein solides Fundament für den Fortschritt.
Stabilität durch Stahlrohrkonstruktion, perfekte Aerodynamik sowie optimale Nachlauf-eigenschaften machen den Eriba-Touring seit über 40 Jahren zum zuverlässigen Reisepartner auf allen Straßen der Welt.

ERIBA-TOURING



Die innere Größe zählt.
Der sportliche Triton GT 420 verdeutlicht, was
optimale Raumnutzung bedeutet:
Das Ergebnis – ein Urlaubs(t)raum zum rundum
Wohlfühlen. In der Abbildung die Sitzgruppe in
der Stoffkombination Casablanca.



ERIBA-TOURING



Blick auf die durchdachte Bugküche im Pan-Classic. Die große Längssitzgruppe in der Stoffkombination Cordoba lädt zum Verweilen und Genießen ein.





Eriba-Troll ganz groß!
 Ein schöner Anblick von der Längssitzgruppe im
 Stoffdesign Toronto in den Bug des Troll 540 GT.



Da steckt viel dahinter:
 Der Waschraum der Modelle Duo T, Triton TM,
 Triton BSA, Troll T und Troll LMT.

Bild unten: das Modell Triton TM mit Möbeln im
 Kirschholzdekor und der Polstergruppe im
 Stoffdesign Corfu.



Nomen est omen:

Der Eriba-Future, das neueste Modell aus dem Hause HYMER, zeigt die Zukunft des Caravans: kompaktes, aerodynamisches Design, das jugendlich und sportlich wirkt und eine fließende, harmonische Außenlinie bildet, in die ein Hubdach integriert ist.

Ein Caravan mit dem Konzept der Zukunft. Mit vielen innovativen Detaillösungen, wie beispielsweise der neuen Konstruktion des selbsttragenden Chassis. Durch seine Leichtgewichtigkeit und durch sein frisches Design ist der Eriba-Future ideal sowohl für Neueinsteiger als auch für Caravaner mit Erfahrung.

NEW GENERATION



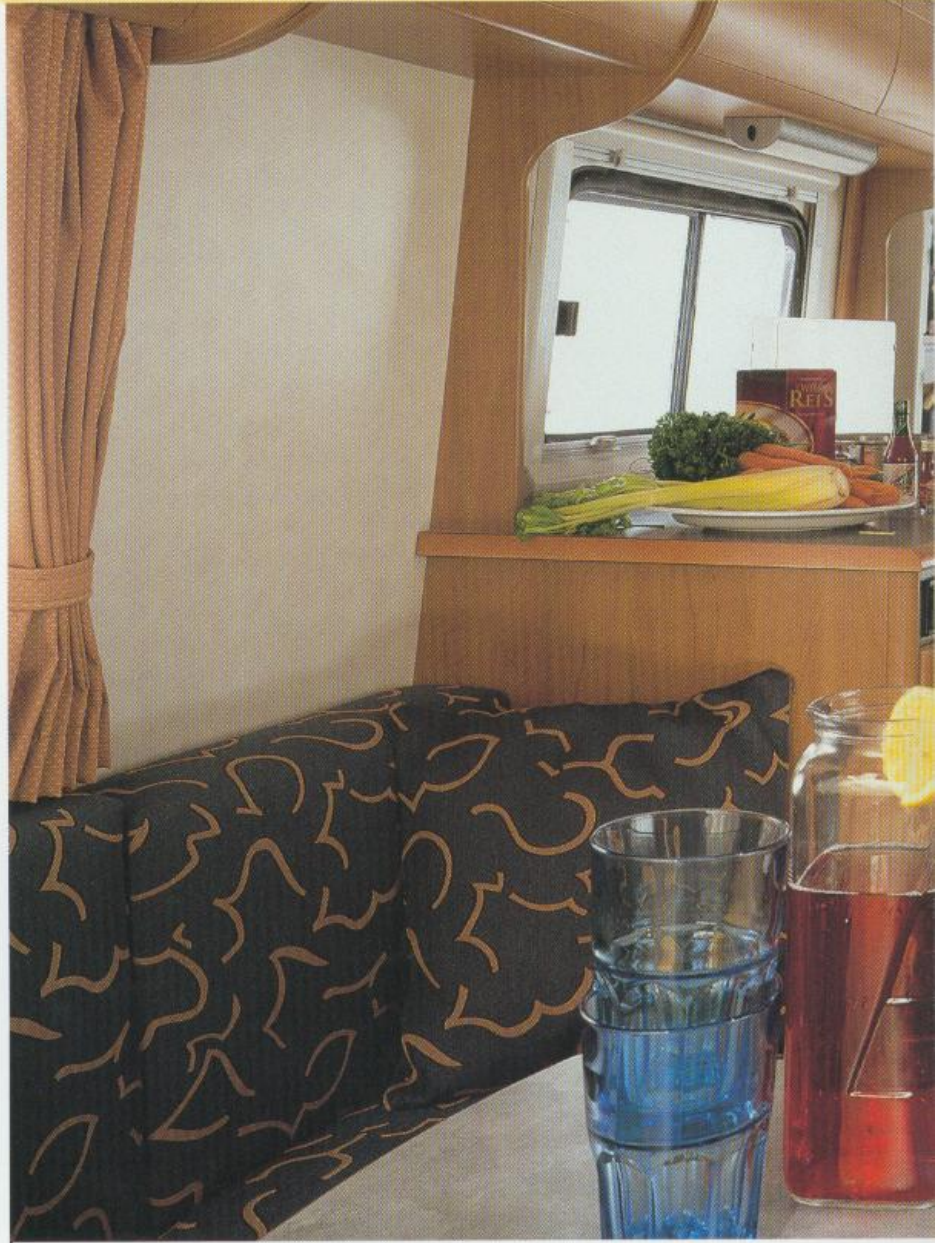
ERIBA-FUTURE



Freundlich und in angenehmer Atmosphäre präsentiert sich der Eriba-Future – hier im Bild der Eriba-Future 430 S mit Sideboard. Blick von der großen Sitzgruppe auf die gemütliche Zweier-Sitzgruppe im Heck in der Polsterausführung Casablanca. Innovativ die großen, dreidimensional geformten Bug- und Heckfenster, die selbstverständlich doppelt verglast sind.

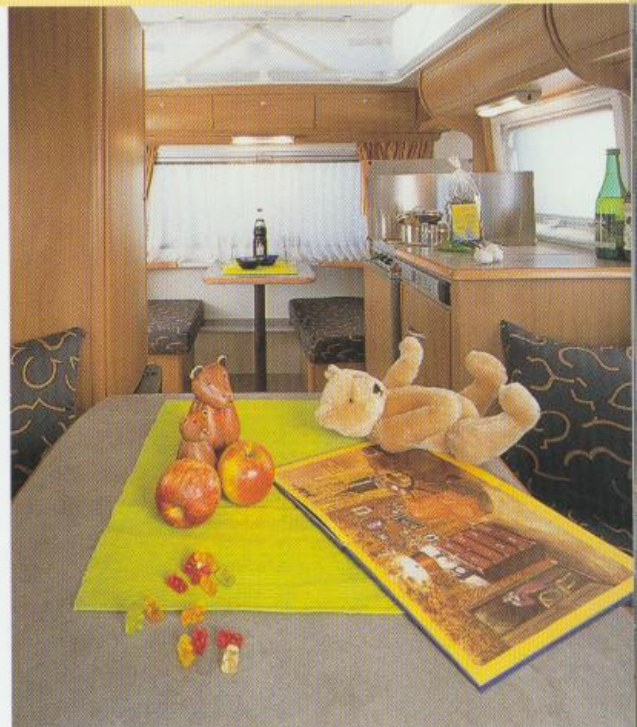


ERIBA-FUTURE



Das Bad des Eriba-Future 480 T läßt keine Wünsche offen: Waschbecken, Spiegelschrank, drehbare Frischwasser-Spültoilette und integrierte Spotleuchten – alles ist perfekt aufeinander abgestimmt und von elegant geschwungenem Design.

Praktisch und durchdacht:
Die Küchenzeile mit 70-l-Kühlschrank, 3-Flammen-Kocher und Spülbecken im Eriba-Future 480 T.



Viel Platz für Spaß: Moderne und jugendliche Atmosphäre herrscht im Future 430 S, hier in der Polsterausführung Casablanca und oben Eriba-Future 480 T mit großer Längsschläfer-Sitzgruppe in Wohnraumstoff Toronto.





Gute Laune macht der Eriba-Swing.
Das schwungvoll fröhliche Design und ein
besonders günstiges Preis-/Leistungsverhältnis
bereiten allen Caravanern Freizeit-Spaß.
Vier Modelle mit zusätzlichen Varianten stehen
zur Auswahl.

SWINGEND IN DIE ZUKUNFT



ERIBA-SWING



Freude kommt auf beim Innenleben des Eriba-Swing!
Modern, hell und freundlich sprechen diese Modelle
besonders Junge und Junggebliebene an. Abgebildet
ist die Stoffkombination Corfu und die Möbelaus-
stattung in Hainbuche-Dekor im Eriba-Swing 525.



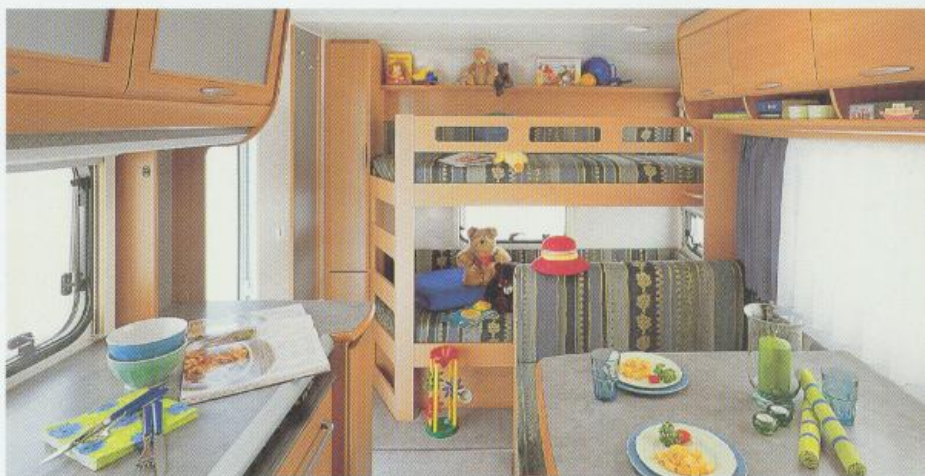
ERIBA-SWING



Genug Platz und Raffinesse, um die ganze Familie zu verwöhnen: Die Küche des Eriba-Swing 525.



Blick auf die großzügigen Einzelbetten mit Lattenrost und Federkernpolstern im Eriba-Swing 530 im Stoffdesign Tirana. Neu und praktisch: die Ausstellfenster mit Einhebel-Zentralverriegelung.



Kinder erwünscht!
 Maßgeschneidert für Familien ist die neue
 Aufteilung des Modells 525: Etagenbett quer im
 Heck, eine geräumige Mittelsitzgruppe und ein
 großes Doppelbett vorn. Abgebildet in der
 Stoffkombination Corfu.

Das Bild oben zeigt die geräumige Rundsitzgruppe
 im Eriba-Swing 490 mit der Polsterstoffausführung
 Tirana.



Eine Modellreihe mit klassischer Ausstrahlung – der Eriba-Nova. Acht unterschiedliche Grundmodelle dieses exklusiven Caravans mit diversen zusätzlichen Varianten stehen zur Auswahl. Alle mit höchst komfortabler Ausstattung.

DIE ZUKUNFT DER FREIHEIT



ERIBA-NOVA



Die äußere Eleganz setzt sich im Innenraum fort: Stilvoll und edel präsentiert sich der Eriba-Nova 620. Eine Wohnatmosphäre zum Träumen – mit großzügig bemessener Küche, Waschraum mit separater Dusche, doppeltürigem Kleiderschrank und französischem Doppelbett. Die abgebildete Stoffausstattung zeigt das Design Granada.



ERIBA-NOVA



Großzügige Raumaufteilung und eine angenehme Atmosphäre herrscht im Bug des Eriba-Nova 390, hier mit Einzelbetten im Stoffdesign Elba 99. Die gemütliche Sitzgruppe läßt sich im Handumdrehen in zwei große Einzelbetten umwandeln.



Viele Gesichter hat die Modellreihe Eriba-Nova. Im oberen Bild der Eriba-Nova 560 mit Etagenbetten in der Stoffkombination Miami. Das Bild unten zeigt im gleichen Modell eine Durchsicht zum französischen Doppelbett mit Lattenrost, Springauf-Beschlag und Federkernmatratzen.

Kochen wie zu Hause:
Die luxuriöse Küche im Eriba-Nova 530 macht es möglich. Die Dachstauschränke im aktuellen Dekor runden das Bild der Traumküche ab.



Caravanning in der schönsten Dimension:
Höchste Exklusivität sowie das aerodynamische
Design zeichnen die Modellreihe Eriba-Moving aus.
Die serienmäßig vorhandene autarke Ausstattung
rundet die Gesamtkonzeption dieser
Spitzenmodellreihe ab.

PERFEKTION UND FORTSCHRITT



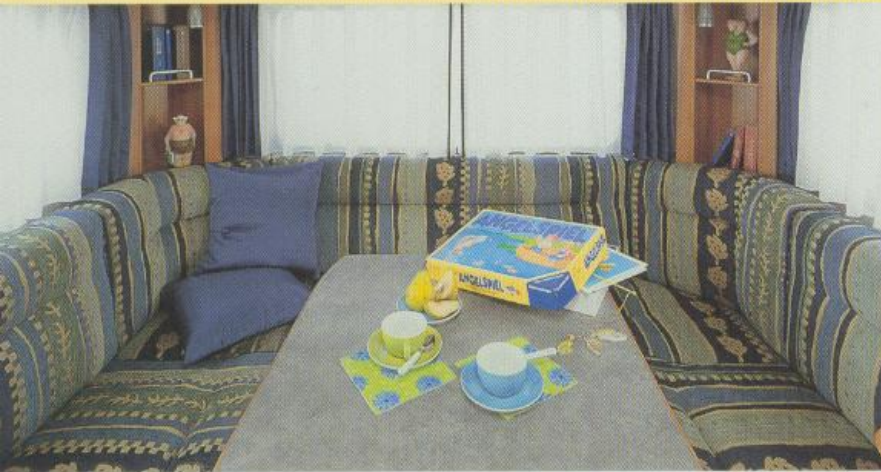
ERIBA-MOVING



Bewegende Urlaubsmomente in traumhafter Umgebung erleben. Die Innenausstattung des Eriba-Moving 540 bietet hierfür die ideale Voraussetzung. Edle Möbel und Stoffe schaffen ein Ambiente der besonderen Art. Die großzügige Rundsitzgruppe in Stoffkombination Elba 99 wird durch die neuen, praktischen Eck-Regale besonders aufgewertet.



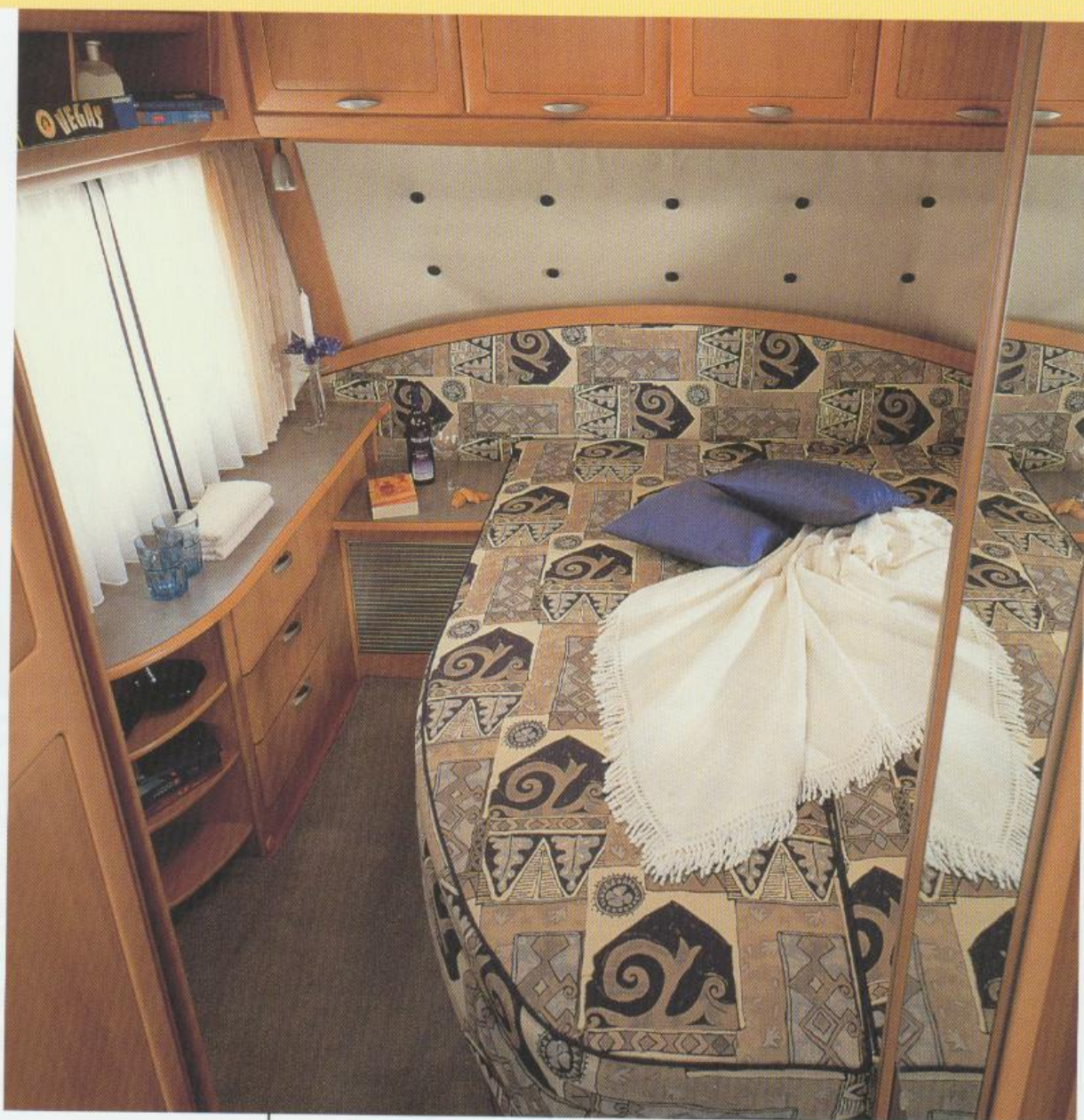
ERIBA-MOVING



Oben im Bild der Eriba-Moving 490: Wohnliche Atmosphäre mit viel Raum zum Wohlfühlen. Die Rundsitzgruppe, hier in der Stoffausstattung Corfu, lädt zum geselligen Beisammensitzen ein.

Bild unten: Träume werden wahr: Der Schlafbereich des Eriba-Moving 540 mit Einzelbetten in Stoffkombination Miami.

Das geräumige Bad mit Frischwasser-Spültoilette in den Modellen Eriba-Moving 490 und 540.



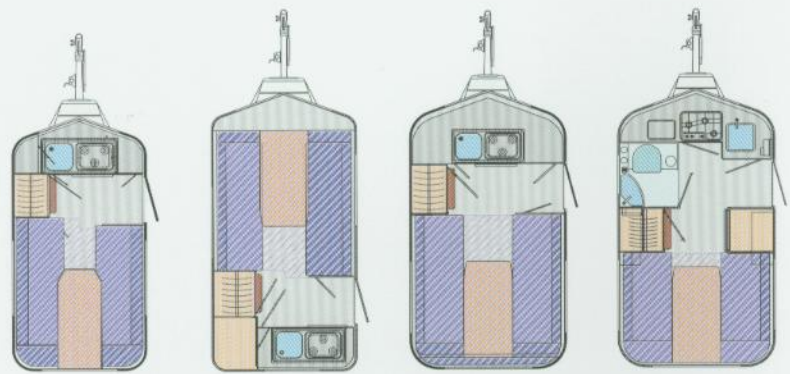
Ein Traumraum – im wahrsten Sinne des Wortes:
Das Schlafzimmer mit Sideboard und
französischem Bett im Eriba-Moving 540,
ausgestattet in der Stoffkombination Elba 99.
Lattenrost und Taschenfederkernmatratzen
garantieren für höchsten Schlafkomfort.

TECHNISCHE DATEN

Eriba-Touring Classic
Eriba-Touring
Eriba-Touring GT



-  Polster
-  Liegefläche
-  Tische
-  Schränke
-  Sanitärbereich
-  Küche



Eriba-Touring
Puck-Classie

Eriba-Touring
Puck L-Classie

Eriba-Touring
Pan-Classie

Eriba-Touring
Duo T-Classie

* Die angegebenen Eigengewichte beziehen sich auf den Serien-Lieferumfang. Die Zuladungsmöglichkeit kann sich durch Sonderausstattungen reduzieren. Die Werte ergeben sich aus der Preisliste oder können beim HYMER-Handelspartner erfragt werden.

Länge über alles ca. cm	408	455	455	455
Aufbaulänge außen ca. cm	298	348	340	340
Breite über alles ca. cm	165	180	200	200
Innenbreite ca. cm	155	170	190	190
Höhe über alles ca. cm	200	202	220	220
Stehhöhe im Wohnbereich ca. cm	183	187	187	187
*Eigengewicht ca. kg	440	580	610	640
Zuladung ca. kg	110	170	240	210
zulässiges Gesamtgewicht kg	550	750	850	850
Schlafplätze	2	2	2 - 3	2
Naßzelle B x T cm	-	-	-	100 x 67/74
Bettenmaß Bug ca. L x B cm	-	190 x 170	-	-
Bettenmaß Mitte ca. L x B cm	-	-	-	-
Bettenmaß Heck ca. L x B cm	187 x 155	-	188 x 190	188 x 140
Variante festes Bett cm	-	-	-	-
Achse	Mono	Mono	Mono	Mono
Reifengröße	135 R 13	155 R 13	155 R 13	155 R 13
Polystyrol-Wände, Dach	25 mm	25 mm	25 mm	25 mm
Polystyrol-Boden	12 mm	12 mm	25 mm	25 mm
Fenster/ausstellbar	4/3	4/3	4/3	5/4
12-V-/230-V-Leuchten	2	4	4	4
230-V-Steckdosen	2	2	3	4
Heizung Typ	Truma 2200 (SA)	Truma 2200	Truma S 3002	Truma S 3002
Umlaufmaß Vorzelt cm	575	610	635	635

(SA) = Sonderausstattung



Querbett
im Heck



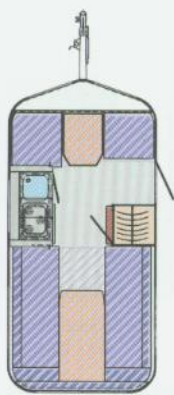
Querbett
im Heck



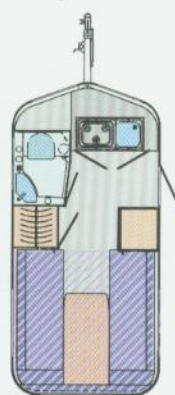
Querbett
im Heck



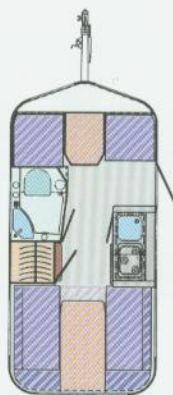
Eriba-Touring
Familia-Classice



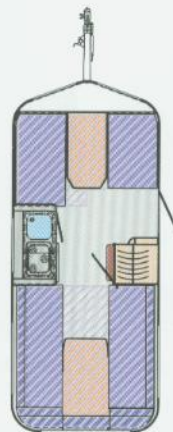
Eriba-Touring
Triton BS/410 GT



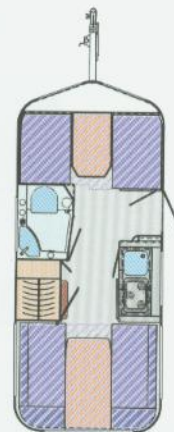
Eriba-Touring
Triton TM/420 GT



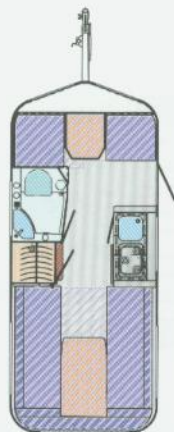
Eriba-Touring
Triton BSA/430 GT



Eriba-Touring
Troll O/510 GT



Eriba-Touring
Troll T/530 GT



Eriba-Touring
Troll LMT/540 GT

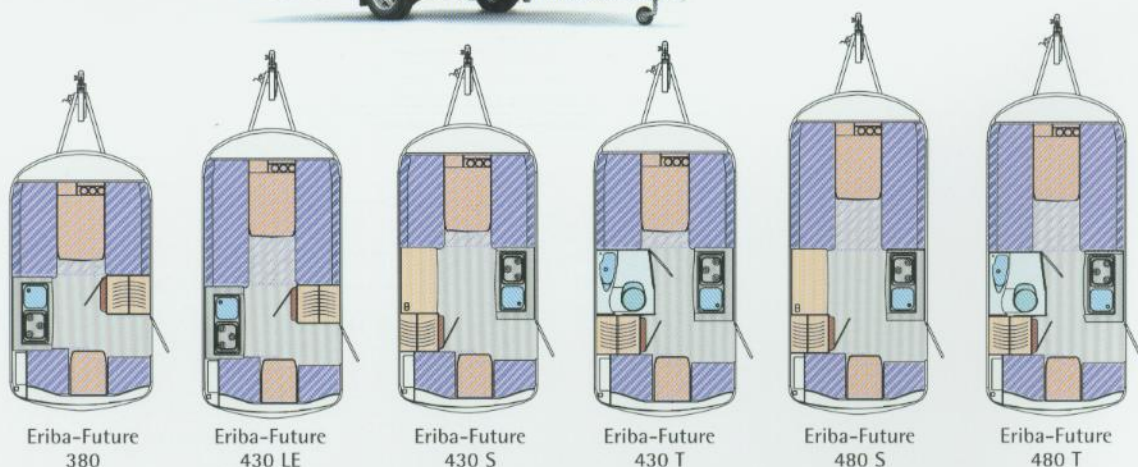
455	511	511	511	563	563	563
340	414	414	414	465	465	465
200	200	200	200	200	200	200
190	190	190	190	190	190	190
220	220	220	220	220	220	220
187	187	187	187	187	187	187
600	740/745	770/775	760/765	800/805	830/835	840/845
250	260/255	230/225	240/235	200/195	170/165	160/155
850	1000	1000	1000	1000	1000	1000
3	3 - 4	2 - 3	3	4	3	3 - 4
-	-	100 x 67/74	100 x 67/74	-	100 x 67/74	100 x 67/74
188 x 70	188 x 70	-	188 x 70	188 x 120	188 x 93	188 x 70
-	-	-	-	-	-	-
188 x 140	188 x 190	188 x 190	188 x 140	188 x 190	188 x 140	188 x 190
188 x 140	-	-	188 x 140	-	188 x 140	-
Mono	Mono	Mono	Mono	Mono	Mono	Mono
155 R 13	185/70 R 13	185/70 R 13	185/70 R 13	185/70 R 13	185/70 R 13	185/70 R 13
25 mm	25 mm	25 mm	25 mm	25 mm	25 mm	25 mm
25 mm	25 mm	25 mm	25 mm	25 mm	25 mm	25 mm
5/4	6/6	6/6	7/7	6/6	7/7	7/7
3	5	5	4	5	4	6
3	3	4	4	3	4	4
Truma S 3002	Truma S 3002	Truma S 3002	Truma S 3002	Truma S 3002	Truma S 3002	Truma S 3002
635	700	700	700	730	730	730

TECHNISCHE DATEN

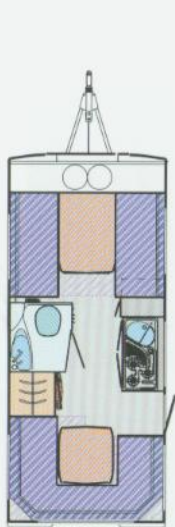
Eriba-Future Eriba-Swing



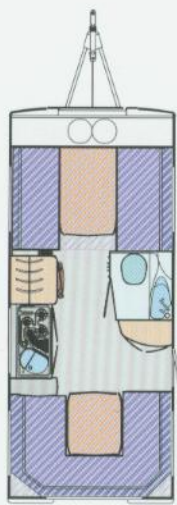
-  Polster
-  Liegefläche
-  Tische
-  Schränke
-  Sanitärbereich
-  Küche



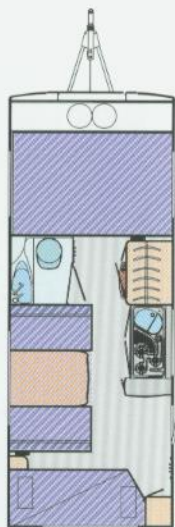
Länge über alles ca. cm	493	543	543	543	593	593
Aufbaulänge außen ca. cm	380	430	430	430	480	480
Breite über alles ca. cm	205	205	205	205	205	205
Innenbreite ca. cm	197	197	197	197	197	197
Höhe über alles ca. cm	213	213	213	213	213	213
Stehhöhe im Wohnbereich ca. cm	194	194	194	194	194	194
*Eigengewicht ca. kg	710	765	770	790	910	890
mögliche Zuladung ca. kg	290	235	230	210	290	310
zulässiges Gesamtgewicht kg	1000	1000	1000	1000	1200	1200
**Schlafplätze	3	3	3	3	3	3
Naßzelle B x T cm	-	-	-	100 x 67/74	-	100 x 67/74
Bettenmaß Bug ca. L x B cm	140 x 197	190 x 197	140 x 197	140 x 197	190 x 197	190 x 197
Bettenmaß Mitte ca. L x B cm	-	-	-	-	-	-
Bettenmaß Heck ca. L x B cm	81 x 177	81 x 177	81 x 177	81 x 177	81 x 177	81 x 177
Variante festes Bett cm	-	-	-	-	-	-
Variante umgeb. Sitzgruppe links cm	-	-	-	-	-	-
Variante Ki.-Zi. Etagenbett rechts cm	-	-	-	-	-	-
Festes Etagenbett im Heck cm	-	-	-	-	-	-
Achse	Mono	Mono	Mono	Mono	Mono	Mono
Reifengröße	185/70 R 13	185/70 R 13	185/70 R 13	185/70 R 13	195/70 R 14	195/70 R 14
PU-Wände, Dach	27 mm	27 mm	27 mm	27 mm	27 mm	27 mm
Polystyrol-Boden	60 mm	60 mm	60 mm	60 mm	60 mm	60 mm
Fenster/ausstellbar	5/4	5/4	5/4	6/5	5/4	6/5
12-V-Leuchten bzw. Halogenspots	5	5	5	8	5	8
230-V-Steckdosen	3	3	3	4	3	4
Heizung Typ	Truma S 3002	Truma S 3002	Truma S 3002	Truma S 3002	Truma S 3002	Truma S 3002
Umlaufmaß Vorzelt cm	600	650	700	650	700	700



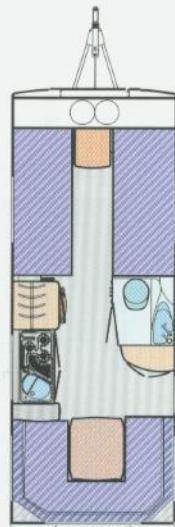
Eriba-Swing
460



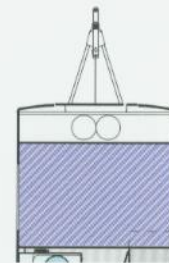
Eriba-Swing
490



Eriba-Swing
525



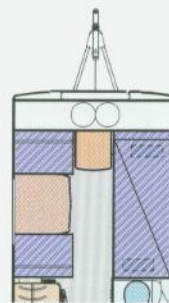
Eriba-Swing
530



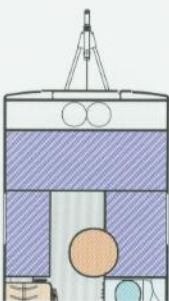
Eriba-Swing 460
Querbett im Bug



Eriba-Swing 490
Querbett im Bug



Eriba-Swing 530
Kinderzimmer mit
Etagenbetten



Eriba-Swing 530
Kinderzimmer mit
Einzelbetten

628	653	715	715
506	536	596	596
220	230	230	230
208	218	218	218
262	262	262	262
198	198	198	198
1020	1100	1150	1150
330	250	200	200
1350	1350	1350	1350
3-4	4	5	4 (SA) 5
93 x 85/75	93 x 85/75	93 x 85/75	93 x 85/75
204 x 140	204 x 140	202 x 140	200 x 82 (2x)
-	-	200 x 110	-
205 x 142/113	205 x 142/137	-	205 x 142/137
205 x 140	205 x 140	-	-
-	-	-	199 x 78
-	-	-	200 x 82 + 188 x 76
-	-	190 x 77 (2x)	-
Mono	Mono	Mono	Mono
185 R 14 C 102 L	185 R 14 C 102 L	185 R 14 C 102 L	185 R 14 C 102 L
30 mm	30 mm	30 mm	30 mm
41 mm	41 mm	41 mm	41 mm
7/7	7/7	7/7	6/6
3/5	3/5	5/5	3/5
5	5	5	5
Truma S 3002	Truma S 3002	Truma S 3002	Truma S 3002
919	949	1009	1009

* Die angegebenen Eigengewichte beziehen sich auf den Serien-Lieferumfang. Die Zuladungsmöglichkeit kann sich durch Sonderausstattungen reduzieren. Die Werte ergeben sich aus der Preisliste oder können beim HYMER-Handelspartner erfragt werden.

** Schlafplätze je nach Grundrißvariante (SA) = Sonderausstattung

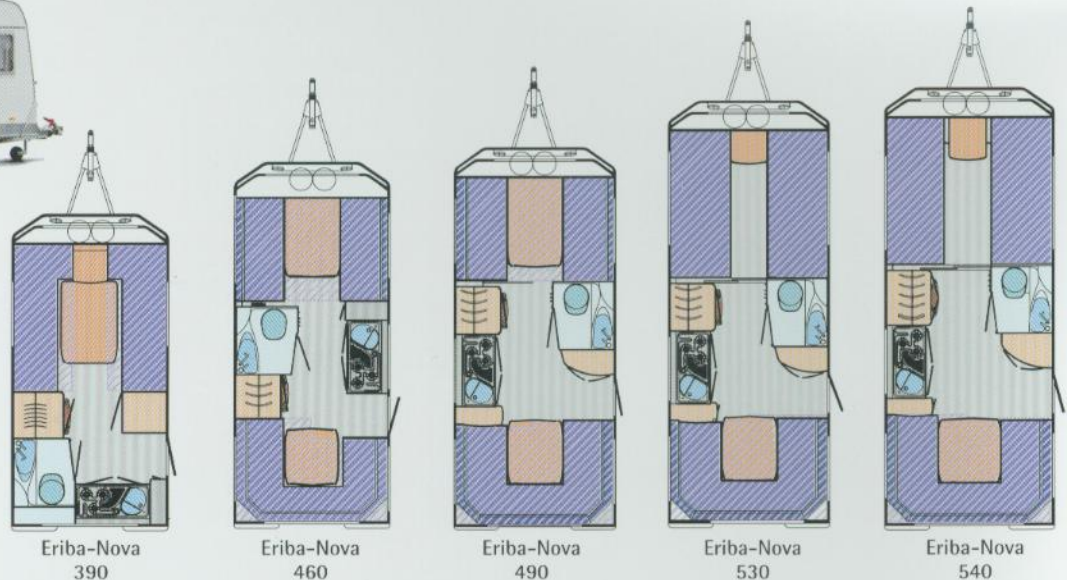
Beachten Sie bitte: Die zulässige Anhängelast des PKW's gemäß Ihrem Kfz-Schein (Zeile 28) bezieht sich grundsätzlich auf das tatsächliche Gewicht Ihres Wohnanhängers und nicht auf das zulässige Gesamtgewicht des Caravans. Wenn Sie z. B. bei Ihrem PKW eine Anhängelast von 1200 kg eingetragen haben, dürfen Sie auch einen Wohnwagen mit höherem Gesamtgewicht ziehen, diesen jedoch nur bis maximal 1200 kg beladen.

TECHNISCHE DATEN

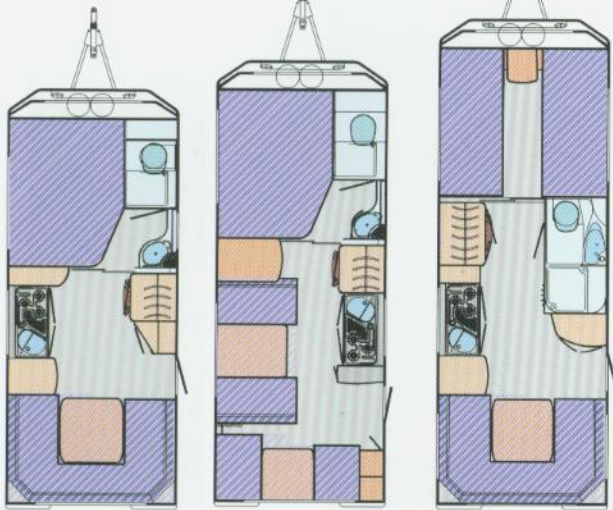
Eriba-Nova



- Polster
- Liegefläche
- Tische
- Schränke
- Sanitärbereich
- Küche



Länge über alles ca. cm	560	616	646	709	735
Aufbaulänge außen ca. cm	434	497	527	587	613
Breite über alles ca. cm	220	220	230	230	240
Innenbreite ca. cm	208	208	218	218	228
Höhe über alles ca. cm	262	262	262	262	262
Stehhöhe im Wohnbereich ca. cm	198	198	198	198	198
*Eigengewicht ca. kg	950	1050	1120	1190	1240
Zuladung ca. kg	250	300	230	210	260
Zulässiges Gesamtgewicht kg	1200	1350	1350	1400	1500
**Schlafplätze	2	3-4	4	4 (SA) 5	4 (SA) 5
Naßzelle B x T cm	93x85/75	93x85/75	93x85/75	93x85/75	93x85/75
Bettenmaß Bug ca. L x B cm	200x80 (2x)	205 x140	205x140	200x82 (2x)	200x86 (2x)
Bettenmaß Mitte ca. L x B cm	-	-	-	-	-
Bettenmaß Heck ca. L x B cm	-	205x142/113	205x142/137	205x142/137	215x147/142
Variante festes Bett cm	-	205x140	205x140	-	-
franz. Schlafzimmer cm	-	-	-	200x148/130	200x157/133
Variante umgeb. Sitzgruppe links cm	-	-	-	200x78	200x78
Variante Ki.-Zi. Etagenbett rechts cm	-	-	-	190x76	190x76
Variante Klappbett oben	-	-	-	-	-
Festes Etagenbett im Heck cm	-	-	-	-	-
Achse	Mono	Mono	Mono	Mono	Mono
Reifengröße	185 R 14 C 102 L	185 R 14 C 102 L	185 R 14 C 102 L	185 R 14 C 102 L	185 R 14 C 102 L
PU-Wände, Dach	30 mm	30 mm	30 mm	30 mm	30 mm
Polystyrol-Boden	41 mm	41 mm	41 mm	41 mm	41 mm
Fenster/ausstellbar	4/4	7/7	7/7	6/6	6/6
12-V-Leuchten bzw. Halogenspots	3/7	4/9	4/9	4/9	4/9
12-V-/230-V-Steckdosen	1/5	1/5	1/6	1/6	1/6
Heizung Typ	Truma S 3002	Truma S 3002	Truma S 3002	Truma S 3002	Truma S 3002
Umlaufmaß Vorzelt cm	858	921	951	1011	1032



Eriba-Nova
545

Eriba-Nova
560

Eriba-Nova
620

707	740	794
578	613	675
240	240	240
228	228	228
262	262	262
198	198	198
1250	1300	1470
250	300	330
1500	1600	1800
4	4 (SA) 5	4 (SA) 5

68x94	68x94	160x85
200x155/120	200x155/120	200x85 (2x)
-	200x110	-
215x147/142	190x75	215x147/142
-	-	-
-	-	200x154/120
-	-	200 x 78
-	-	190 x 76
-	187x66	-
-	190x77 (2x)	-

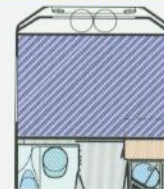
Mono	Mono	Tandem
185 R 14 C 102 L	185 R 14 C 102 L	185/65 R 14 88 L

30 mm	30 mm	30 mm
41 mm	41 mm	41 mm

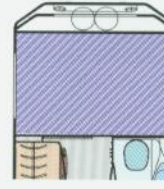
7/7	6/6	6/6
-----	-----	-----

4/9	5/9	4/9
1/5	1/6	1/6

Truma S 3002	Truma S 3002	Truma S 5002
1001	1037	1099



Eriba-Nova 460
Querbett im Bug



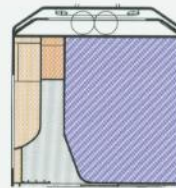
Eriba-Nova 490
Querbett im Bug



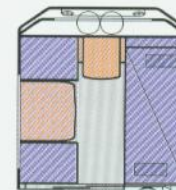
Eriba-Nova 530
franz. Schlafzimmer



Eriba-Nova 530
Kinderzimmer-Variante



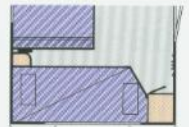
Eriba-Nova 540
franz. Schlafzimmer



Eriba-Nova 540
Kinderzimmer-Variante



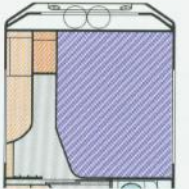
Eriba-Nova 560
Klappbett
über Hecksitzgruppe
(Bettenmaß 187 x 66 cm)



Eriba-Nova 560
Etagenbett im Heck



Eriba-Nova 560
Multifunktionsraum/
Fahrradgarage im Heck
(Bettenmaß 190 x 90 cm)



Eriba-Nova 620
franz. Schlafzimmer



Eriba-Nova 620
Kinderzimmer-Variante

* Die angegebenen Eigengewichte beziehen sich auf den Serien-Lieferumfang. Die Zuladungsmöglichkeit kann sich durch Sonderausstattungen reduzieren. Die Werte ergeben sich aus der Preisliste oder können beim HYMER-Handelspartner erfragt werden.

** Schlafplätze je nach Grundrißvariante (SA) = Sonderausstattung

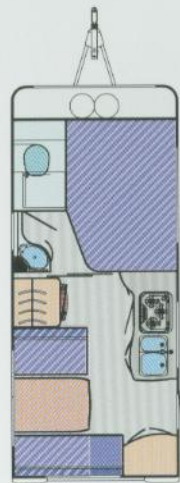
Beachten Sie bitte: Die zulässige Anhängelast des PKW's gemäß Ihrem Kfz-Schein (Zeile 28) bezieht sich grundsätzlich auf das tatsächliche Gewicht Ihres Wohnanhängers und nicht auf das zulässige Gesamtgewicht des Caravans. Wenn Sie z. B. bei Ihrem PKW eine Anhängelast von 1200 kg eingetragen haben, dürfen Sie auch einen Wohnwagen mit höherem Gesamtgewicht ziehen, diesen jedoch nur bis maximal 1200 kg beladen.

TECHNISCHE DATEN

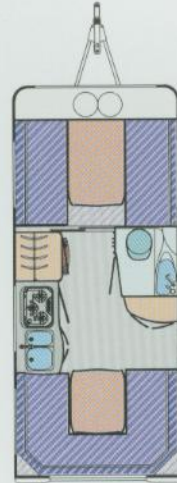
Eriba-Moving



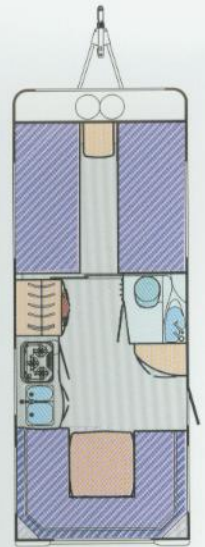
- Polster
- Liegefläche
- Tische
- Schränke
- Sanitärbereich
- Küche



Eriba-Moving
475

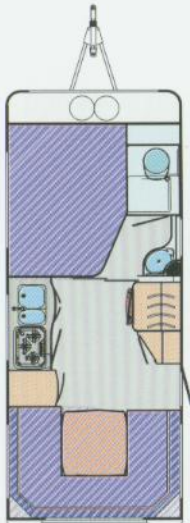


Eriba-Moving
490

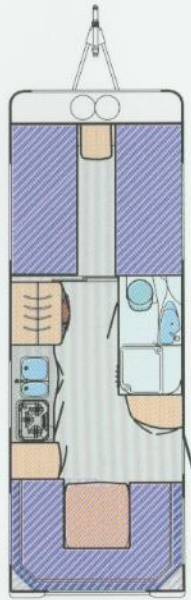


Eriba-Moving
540

Länge über alles ca. cm	665	665	746
Aufbaulänge außen ca. cm	534	534	620
Breite über alles ca. cm	230	230	240
Innenbreite ca. cm	218	218	228
Höhe über alles ca. cm	262	262	262
Stehhöhe im Wohnbereich ca. cm	198	198	198
*Eigengewicht ca. kg	1230	1230	1340
mögliche Zuladung ca. kg	270	270	260
zulässiges Gesamtgewicht kg	1500	1500	1600
**Schlafplätze	3 (SA) 2	4	4 (SA) 5
Naßzelle B x T cm	68x94	93x85x75	93x85x75
Bettenmaß Bug ca. L x B cm	200x145/115	205x140	200x85 (2x)
Bettenmaß Mitte ca. L x B cm	-	-	-
Bettenmaß Heck ca. L x B cm	200x100	205x141/137	215x147/141
Variante festes Bett cm	-	205x140	-
franz. Schlafzimmer cm	-	-	200x157/133
Variante umgeb. Sitzgruppe links cm	-	-	200x78
Variante Ki.-Zi. Etagenbett rechts cm	-	-	190x76
Achse	Mono	Mono	Mono
Reifengröße	185 R 14 C 102 L	185 R 14 C 102 L	185 R 14 C 102 L
PU-Wände, Dach	30 mm	30 mm	30 mm
Polystyrol-Boden	41 mm	41 mm	41 mm
Fenster/ausstellbar	6/6	7/7	6/6
12-V-Leuchten bzw. Halogenspots	4/9	4/9	4/9
12-V-/230-V-Steckdosen	1/6	2/5	2/5
Heizung Typ	Truma S 3002	Truma S 3002	Truma S 3002
Umlaufmaß Vorzelt cm	893	893	974



Eriba-Moving
545



Eriba-Moving
620



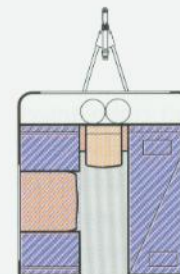
Eriba-Moving 475
L-Sitzgruppe



Eriba-Moving 490
Querbett im Bug



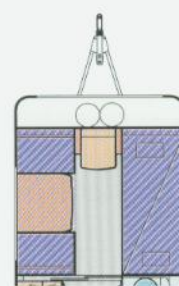
Eriba-Moving 540
franz. Schlafzimmer



Eriba-Moving 540
Kinderzimmer-Variante



Eriba-Moving 620
franz. Schlafzimmer



Eriba-Moving 620
Kinderzimmer-Variante

714	813
584	682
240	240
228	228
262	262
198	198
1340	1530
260	270
1600	1800
4	4 (SA) 5
68x94	160x85
200x155/120	200x85 (2x)
-	-
215x147/141	215x147/141
-	-
-	200x154/120
-	200 x 78
-	190 x 76
Mono	Tandem
185 R 14 C 102 L	185/65 R 14 88 L
30 mm	30 mm
41 mm	41 mm
7/7	6/6
4/9	4/9
1/5	1/5
Truma S 3002	Truma S 5002
945	1041

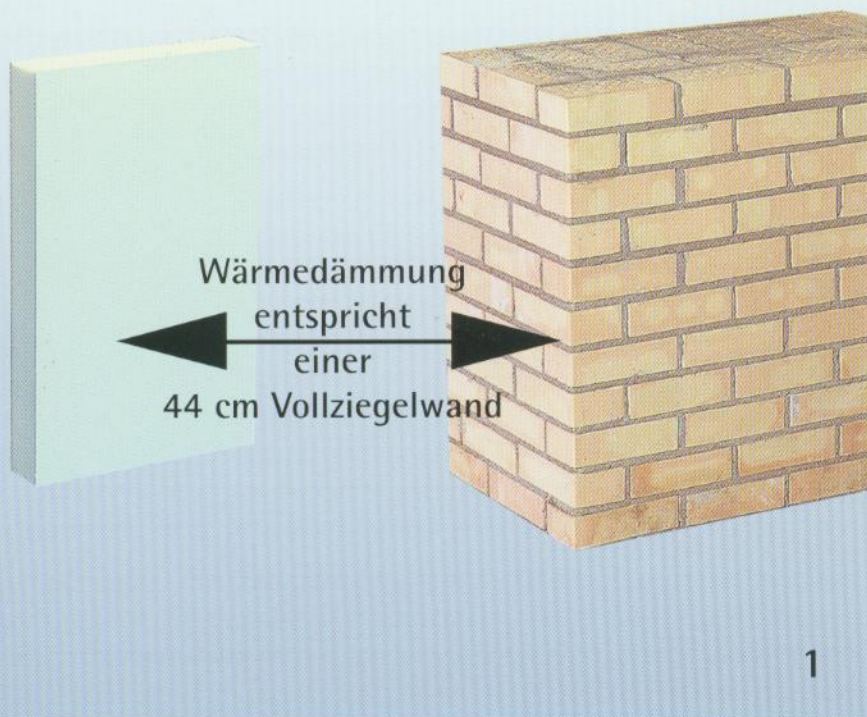
* Die angegebenen Eigengewichte beziehen sich auf den Serien-Lieferumfang. Die Zuladungsmöglichkeit kann sich durch Sonderausstattungen reduzieren. Die Werte ergeben sich aus der Preisliste oder können beim HYMER-Handelspartner erfragt werden.

** Schlafplätze je nach Grundrissvariante (SA) = Sonderausstattung

Beachten Sie bitte:
Die zulässige Anhängelast des PKW's gemäß Ihrem Kfz-Schein (Zeile 28) bezieht sich grundsätzlich auf das tatsächliche Gewicht Ihres Wohnanhängers und nicht auf das zulässige Gesamtgewicht des Caravans. Wenn Sie z. B. bei Ihrem PKW eine Anhängelast von 1200 kg eingetragen haben, dürfen Sie auch einen Wohnwagen mit höherem Gesamtgewicht ziehen, diesen jedoch nur bis maximal 1200 kg beladen.



HYMER SETZT MAßSTÄBE



● Erster Hersteller von Caravans, der nach dem umfangreichen Qualitätsprüfungssystem ISO 9001 zertifiziert wurde.

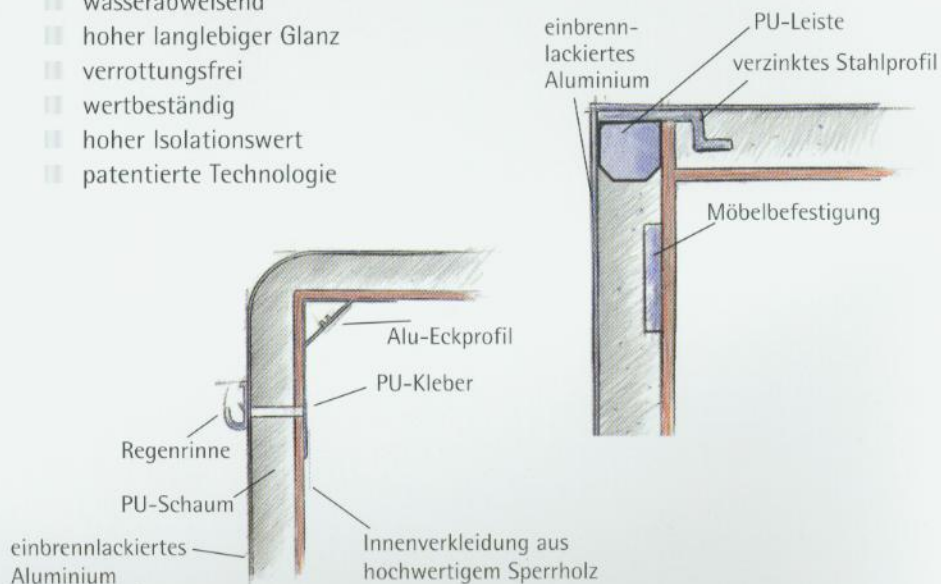
● Erster und einer der wenigen Hersteller, der das GS-Zeichen führen darf; Symbol für Qualität und geprüfte Sicherheit.

1 Die Wände haben einen Isolationswert, der einer 44 cm starken Vollziegelwand (Rohdichte 1400) entspricht.

PUAL – das HYMER-System

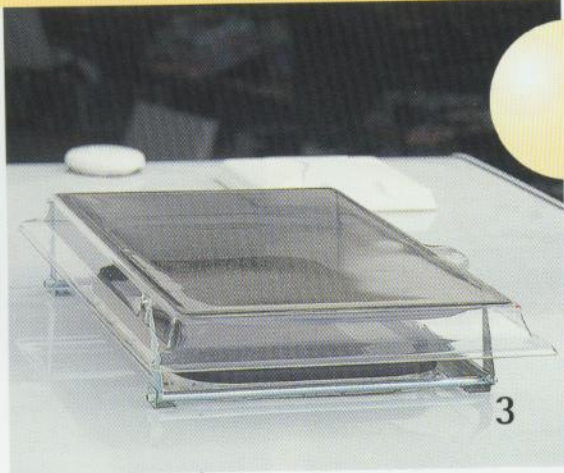
– Basis für Stabilität und lange Lebensdauer:

- mit geschlossenporigem Polyurethan-Schaum
- mit einbrennlackiertem Aluminium-Blech
- wasserabweisend
- hoher langlebiger Glanz
- verrottungsfrei
- wertbeständig
- hoher Isolationswert
- patentierte Technologie

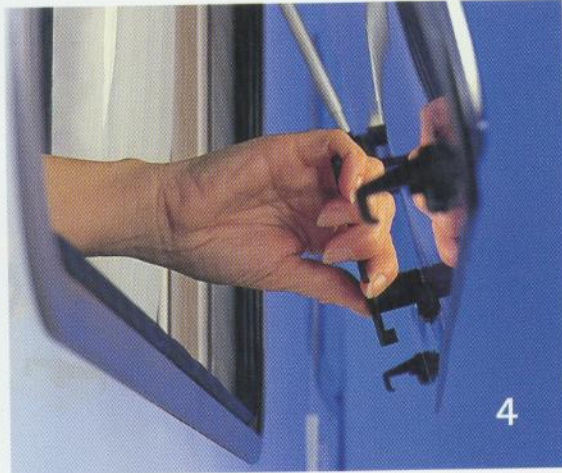




2



3



4



5

2 Eckregal im neuen Design – ein zusätzliches praktisches Platzangebot und zugleich Schmuckstück der Innenraumgestaltung.

- Service- und wartungsfreundliches Wasserversorgungssystem mit innenliegender Wasserinstallation.

3 Doppelschaliger Kurbeldachlüfter (Größe 800 x 500 mm); im Eriba-Nova und Eriba-Moving mit Beleuchtung, im Eriba-Swing ohne Spots. Der Überhang des Dachlüfters erlaubt ein Öffnen auch bei Regen bzw. extremen Wetterbedingungen.

4 Alle Fenster der Eriba-Swing-, Nova- und Moving-Modelle haben eine Einhebel-Zentralverriegelung. Sie sind ausstellbar, doppelt verglast und haben Verdunkelungsrollos und Moskitoschutz.

5 Ceran-Kochfeld-Optik bei allen Eriba-Moving-Modellen.

- Warmwasserboiler serienmäßig bei allen Eriba-Moving-Modellen. Auf Wunsch lieferbar für Eriba-Swing- und Eriba-Nova-Modelle.

- TRUMA-THERME serienmäßig bei allen Eriba-Nova-Modellen (auf Wunsch lieferbar für Eriba-Swing-Modelle).

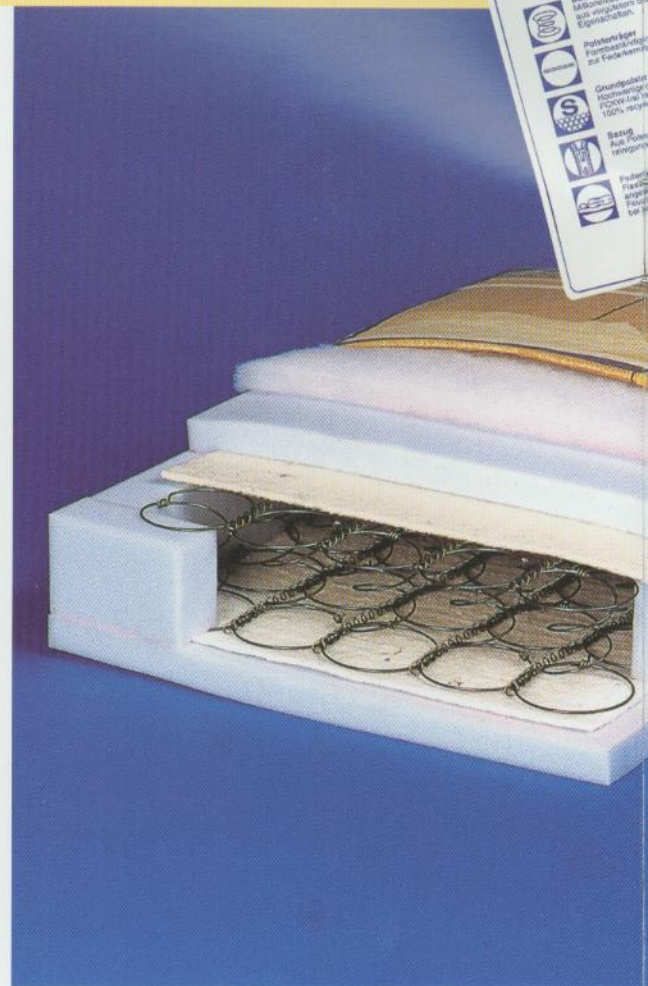
- Die elektrischen Leitungen im Inneren des Fahrzeugs sind in Sicherheitskabelkanälen verlegt.

- Wasserarmaturen mit Keramikkichtung (ausgenommen beim Eriba-Touring und Eriba-Future).

HYMER SETZT MAßSTÄBE



1



1 AERO-Bauweise bei den Touring-Modellen durch die legendäre Stahlrohrrahmen-Konstruktion, die leicht, selbsttragend und verrottungsfest ist. Die Außenhaut ist aus Aluminium und die Hubdachschale aus GfK.

- Die Touring- und Future-Modelle sind garagentauglich durch die niedrige Gesamthöhe von 2,00 m bis 2,20 m.
- Hochwertige, leichte Aluminiumrahmen bei den Aufbau-Türen.

● Technisch und optisch neue Impulse setzt der Eriba-Future mit seiner kurzen, kompakten Bauweise in optisch harmonischer Linienführung und seiner Bug- und Heck-Verkleidung aus doppel-schaligem GfK. Das integrierte Chassis, aufgebaut wie ein Fachwerk, sorgt für optimale Isolation. Ebenfalls Maßstäbe setzend: die großen, drei-dimensional geformten Bug- und Heckfenster.

2 Federkernmatratzen mit optimalen, körperunterstützenden Eigenschaften und reinigungsbeständigem, abnehmbarem Bezug bei allen Festbetten (nicht bei Eriba-Future).



-Komfort

... mit speziellem Bechli-Echtkissen
... mit 100% wasserdichten
... mit weichen Spezialgewebe
... mit 100% wasserdichten
... mit weichen Spezialgewebe
... mit 100% wasserdichten

GÜTEZEICHEN
Förderkreis-Gütesiegel

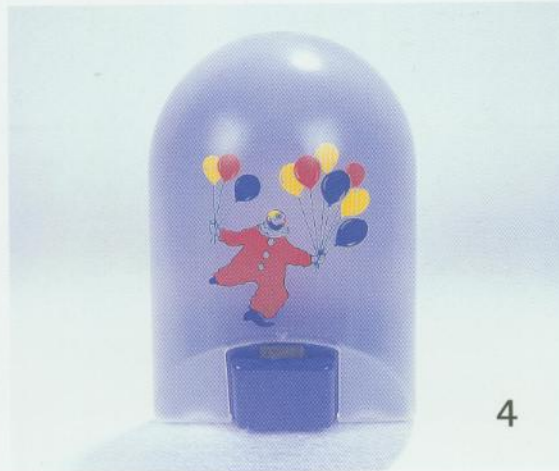


2

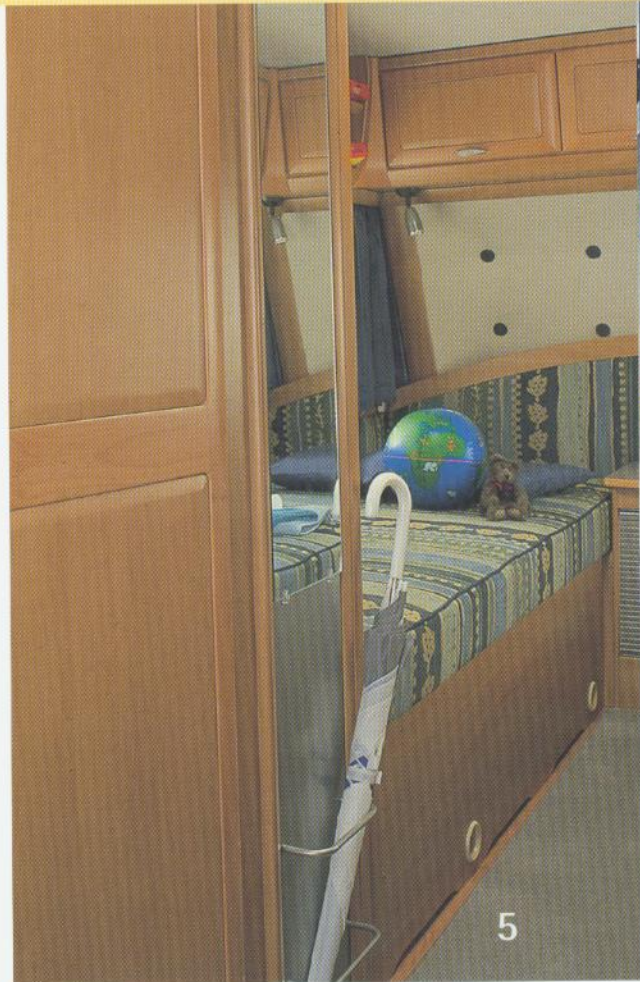


**6 Jahre Garantie
auf Dichtigkeit**

3



4



5

3 HYMER gewährte als erster Hersteller **6 Jahre Garantie** auf Dichtigkeit der Aufbauten - und das bereits seit über 15 Jahren.

- HYMER verwendet ausschließlich westeuropäische Markenreifen.
- Alle Radkästen mit zusätzlicher Isolierung.
- Extrem hohe Schneebelastbarkeit.

● Top-Bewertung der Zeitschrift **CARAVANING** in der Auswertung „Gute Heizung“ – hohe Isolationswerte.

4 Die besonders liebevolle Kinderzimmerlampe – mit integrierter, kindergesicherter Steckdose – beleuchtet den Kleinen ihr eigenes Reich.

● ALKO-Stabilisator serienmäßig bei allen Eriba-Nova- und allen Eriba-Moving-Modellen. Sorgt für hervorragende und sichere Nachlaufeigenschaften.

● Neue Teppichböden, die besonders strapazierfähig und optisch ansprechend sind; beim Eriba-Moving Serienausstattung, bei allen anderen Modellen auf Wunsch erhältlich.

5 Die Garderobe mit Schirmständer im Eriba-Nova 530 in optisch ansprechendem Design.

● Alle Möbelverbindungen sind zuverlässig gedübelt und geschraubt.

● Nützliches Detail: Die Einstiegshilfe in schönem Design in den Modellen Eriba-Nova (außer Modell 390 + 560) und den Eriba-Moving-Modellen (außer Modell 475).

CARAVANING WERTUNG

Sehr gute Erwärmung bei
geringstem Verbrauch im
Testfeld.



SONDERAUSSTATTUNG FÜR



1 Solaranlagen

Umweltfreundliche Energiegewinnung für die elektrischen Anlagen (12 Volt).

2 Multifunktionsraum

Noch mehr Stauraum im Caravan. Beim Eriba-Nova 560 durch den Multifunktionsraum, der von außen durch eine große Tür zu erreichen ist. Damit lassen sich sperrige Freizeit-Utensilien wie z. B. Fahrräder oder auch Kinderwagen bequem einladen und verstauen.

Satelliten-Empfangsanlage

Europaweit empfangsbereit mit allem Komfort für TV und Radio.

Leichtmetallräder

machen Ihren Caravan noch eleganter, sparen Gewicht und optimieren die Fahreigenschaften sowie die Optik. HYMER verwendet hierfür ausschließlich westeuropäische Markenreifen.



INDIVIDUELLE WÜNSCHE

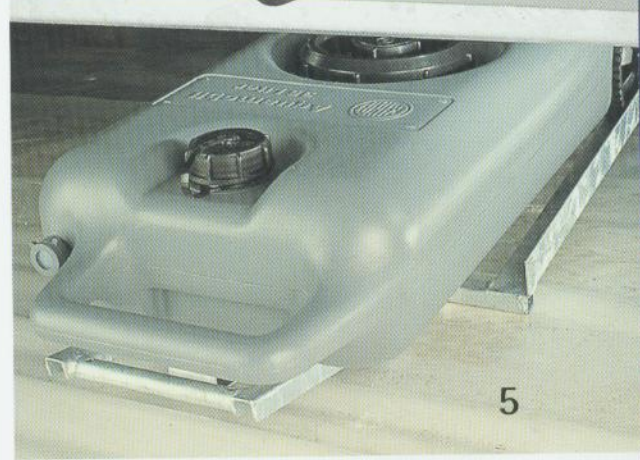


3 Dachreling mit Aufstiegsleiter

Aus silber-eloxiertem Aluminium. Die Reling ist die Basis für Halterungen zum Befestigen von z. B. Surfbrettern und Kajaks.

4 Fliegenschutzgitter

Zum Schutz vor Mücken und Fliegen serienmäßig beim Eingangstür-Oberteil aller Eriba-Nova- und Eriba-Moving-Modelle vorhanden.



5 Transportabler Abwassertank

Bequem zugänglich und transportabel – der 35-l-Abwassertank (ausgenommen Future, beim Touring anderer Abwassertank).

6 Zugdeichsel-Abdeckung

Schützt die Deichselmechanik und bietet eine formschöne, stabile Verkleidung der Deichsel. Außerdem wird eine praktische Stellfläche vor dem integrierten Deichselkasten erreicht (ausgenommen Touring Classic und Touring).

HYMER-Zubehörcatalog

Fragen Sie Ihren HYMER-Handelspartner nach dem HYMER-Zubehörcatalog, der weit mehr als tausend Artikel bietet.

Zu spezifischen Konstruktionsmerkmalen und Einbaumöglichkeiten fragen Sie bitte Ihren HYMER-Handelspartner.

DIE HYMER-ASSISTANCE



Als HYMER-Kunde können Sie immer das gewisse Mehr erwarten. Die HYMER-Assistance bietet Ihnen dabei ein Mehr an Sicherheit: Ein Rundum-Schutz mit ganz speziellen Versicherungspaketen. Maßgeschneidert, zuverlässig und kostengünstig.

KFZ-Versicherung

Maßgeschneiderter Schutz zum kleinen Preis – sowohl unsere Haftpflicht- als auch unsere Kaskopolicen bieten Ihnen ein umfangreiches Leistungspaket mit Prämienstaffellung bis zu 45% (Schadensfreiheitsklasse 4). Und das nun schon im dritten Jahr preisstabil!

Die **Vollkaskoversicherung** bezahlt bei Unfallschäden am eigenen Fahrzeug und mutwilligen Beschädigungen durch fremde Personen. Die **Teilkaskoversicherung** ist Bestandteil der Vollkaskoversicherung und tritt u. a. ein bei Entwendung des Fahrzeugs, bei Brand, Hagel oder Bruchschäden an der Verglasung. Sie kann auch separat abgeschlossen werden.

Garantieversicherung

Mit der HYMER-Assistance Garantie-Versicherung geht HYMER einen besonderen Weg. Der Schutz ist nach Ablauf der 12-monatigen Fahrzeug-Garantie nicht nur auf das Chassis bezogen, sondern konsequent auch auf Funktionselemente des Aufbaus erweitert worden.

Besitzen Sie ein Neufahrzeug des HYMER Modelljahres '99? Dann verlängern Sie doch Ihre Herstellergarantie um weitere 2 Jahre. Diese Möglichkeit bietet Ihnen die HYMER-Assistance mit einem Laufzeitbeginn bis zum 13. Monat nach der Erstzulassung. Sie übernimmt bei ersatzpflichtigen Garantieschäden die vollen Lohn- und Materialkosten (ab einer Gesamtlauflistung von 50.000 km mit Selbstbeteiligung bei den Materialkosten).

Inhaltsversicherung

Diese „Hausrat-Versicherung“ für Ihr mobiles Heim sichert Ihr Hab und Gut mit DM 15.000,- gegen Schäden durch Unfall, Feuer, Blitzschlag, Explosion und Einbruchdiebstahl. Sie umfaßt Gebrauchsgegenstände wie Kleidung, Geschirr, Foto- u. Filmausrüstung sowie Verbrauchsgegenstände. Sportgeräte wie Surfbrett und Fahrrad sind ebenfalls im Versicherungsumfang enthalten.

Rechtsschutzversicherung

Sie verhilft Ihnen zu Ihrem Recht, wenn Sie sich in einem Straf- oder Bußgeldverfahren wehren müssen, bei Schadensersatzanforderungen oder bei Zivil- oder Arbeitsrechtsstreit.

Weitere Sonderkonditionen für HYMER-Kunden in der Reisemobil- und Caravan-Versicherung sind

- Reiserücktrittsversicherung
- Reise-Krankenversicherung
- Insassenunfallversicherung
- Reise-Unfallversicherung

Für weitere Fragen steht Ihnen die HYMER-Assistance zur Verfügung:

DIE MOBILITÄTSGARANTIE VON HYMER



Der HYMER europass bietet Ihnen ein Jahr lang ergänzend zu der normalen Garantie einen umfassenden Mobilitätsschutz der DTC-Touring Versicherung AG. Durch die Zusammenarbeit mit dem Servicepartner ADAC steht Ihnen Europas größtes Pannennetz ab dem Tag der Erstzulassung für ein Jahr zur Verfügung. Im Falle einer Panne rufen Sie einfach den HYMER-europass-Service an und wir kümmern uns um Ihre Mobilität.

Leistungen

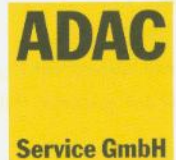
Fahrzeugbezogene Leistungen

- Pannenhilfe im In- und Ausland
- Abschleppen im In- und Ausland
- Bergung im In- und Ausland
- Übernachtung im In- und Ausland
- Rückfahrt der Fahrzeuginsassen oder Fortsetzung der Fahrt im In- und Ausland
- Ersatzfahrzeug im In- und Ausland
- Lieferungen von Ersatzteilen ins Ausland
- Rückführung des Fahrzeuges im In- und Ausland

Personenbezogene Leistungen

- Fahrzeugrückholung bei Fahrerausfall im In- und Ausland
- Heimholung von Kindern im In- und Ausland
- Rückholung von Haustieren im In- und Ausland
- Arzneimittel- und Brillenversand ins Ausland

Mit dem Kauf eines HYMER-Reisemobils oder Caravans erhalten Sie automatisch diesen einmaligen Schutz des HYMER europass, der Ihnen 24 Stunden an 365 Tagen zur Verfügung steht. Die Leistungen des HYMER europass werden in Zusammenarbeit mit dem Servicepartner ADAC erbracht.



** gemäß den Bedingungen zum HYMER europass, dem Mobilitäts-Versicherungsschutz der DTC-Touring Versicherungs AG, Am Westpark 8, 81373 München. Servicepartner: ADAC.

SERVICE-PAKETE RUND UMS REISEN



Eriba-Caravanbesitzer erwerben nicht nur ein Produkt der Spitzenklasse, sondern auch die Sicherheit, immer bestens betreut zu werden.

Viele tausend zufriedener HYMER-Kunden nutzen bereits die Vorteile der goldenen HymerCard.

Der Pannen- und Abschleppdienst

Sie haben eine Panne? Kein Problem. Rufen Sie den HymerCard-Service an. Ob in Europa oder den angrenzenden Mittelmeerländern - wir sind für Sie da! Wir kennen das nächste dienstbereite Pannenhilfe-Unternehmen und helfen weiter. Bei einem Unfall kümmern wir uns um spezielle Bergungsfahrzeuge und den Transport zur nächsten Werkstatt.

Medizinische Hilfe

Bei einer Erkrankung auf Reisen nennen wir Ihnen die ärztlichen Versorgungsmöglichkeiten vor Ort und - wenn vorhanden - Adressen deutsch- oder englischsprachiger Ärzte. Für dringend benötigte Medikamente kennen wir die im Land erhältlichen Äquivalenzpräparate.

Juristische Hilfe

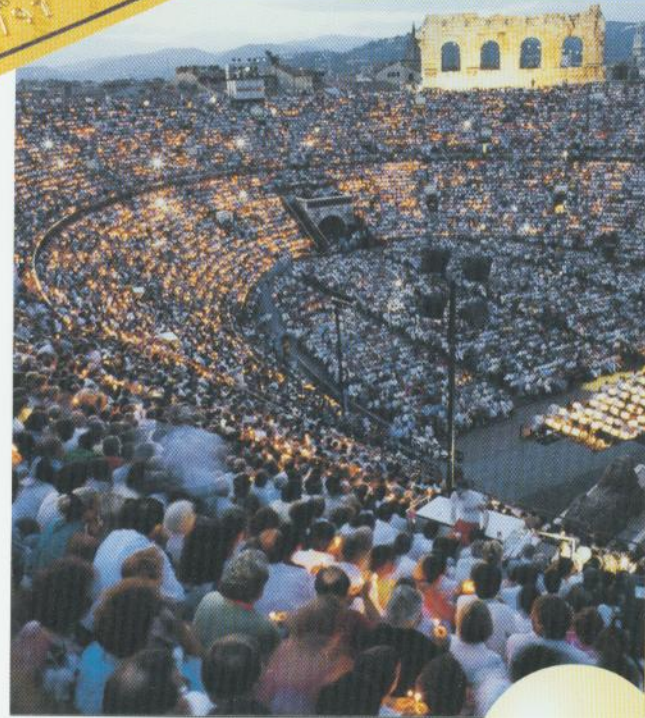
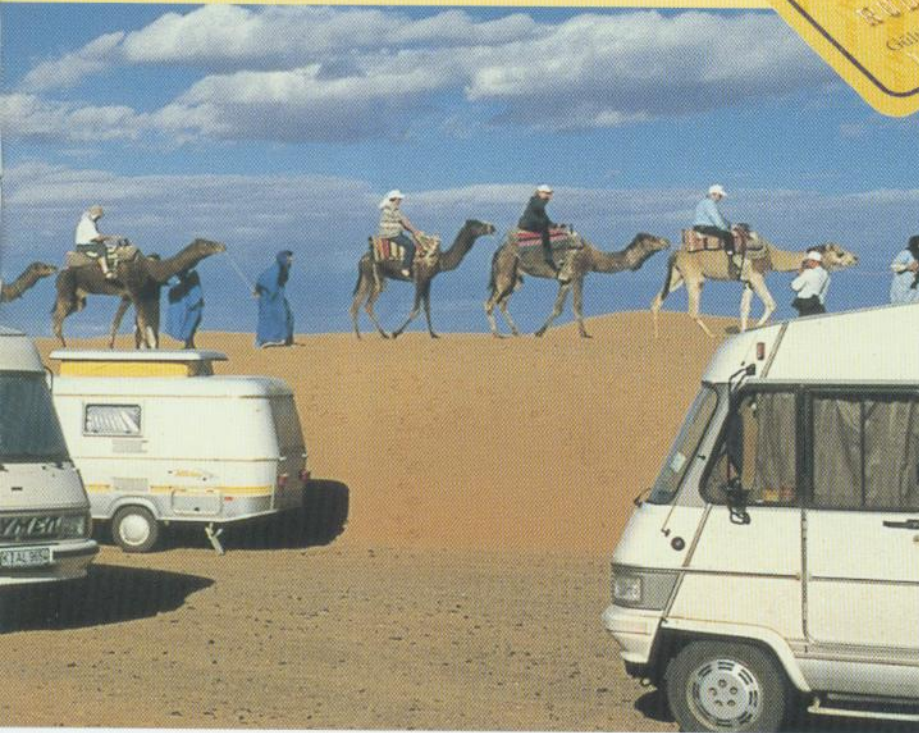
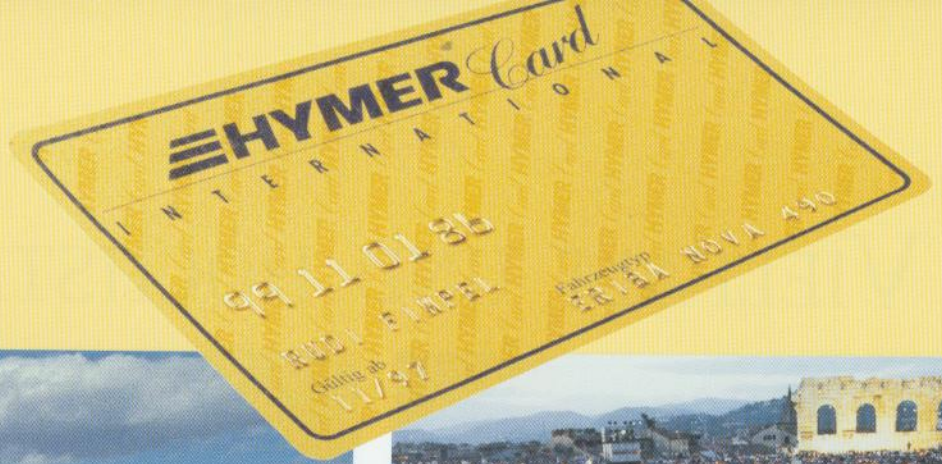
Bei rechtlichen Problemen im Ausland erhalten Sie über unser Servicetelefon die Adressen von kompetenten und, wenn möglich, sogar deutsch- oder englischsprachigen Rechtsanwälten.

Der Reise-Service

Andere Länder, andere Sitten. Die wichtigsten Tips über z. B. Einreise- und Devisenbestimmungen, Impfvorschriften, Klimabedingungen oder besondere Verkehrsvorschriften gibt Ihnen der HymerCard-Reiseservice. Er unterstützt Sie auch bei der Reiseplanung. Sie erhalten alles Wissenswerte zu Anreisemöglichkeiten, Sehenswürdigkeiten, lokalen Fremdenverkehrsämtern und vieles mehr.

HymerCard-Reisen

Wenn Sie mehr erleben wollen als jeder Normaltourist je erlebt, und das im eigenen Caravan, dann steigen Sie doch einfach einmal bei uns ein. Das HymerCard-Reiseprogramm 2000 - das größte, das es je gab - bietet für jeden etwas: Erlebnisreisen nach Osteuropa, in den Nahen Osten oder Nordafrika, klassische Reiseziele wie Frankreich, Italien oder einfach eine exklusive Städtereise nach Hamburg, Berlin oder Amsterdam. Lassen auch Sie sich von unserem Angebot begeistern.



Dolmetscherservice

Bei Verständigungsproblemen im Ausland – z. B. mit Zoll, Polizei oder Behörden – wählen Sie einfach unsere Servicenummer: Wir dolmetschen direkt am Telefon für Sie.

Der Schlüsselfind-Service

Stellen Sie sich vor, Sie verlieren den Schlüssel Ihres Caravans. Hierfür haben wir einen besonderen Service eingerichtet. Sie erhalten einen Schlüsselanhänger mit Codenummer und HymerCard-Service-Adresse. Der Finder schickt den Schlüssel an den HymerCard-Service und die Rücksendung an Ihre deutsche Heimatadresse wird von uns organisiert.

Der Ticket-Service

Auf Sehenswertes aus Sport, Theater, Oper oder den bildenden Künsten sollten Sie auch auf Ihrer Reise nicht verzichten. Deshalb organisieren wir für Sie Reservierungen, Hinterlegungen oder die Zusendung von Eintrittskarten.

HymerCard-Magazin

HymerCard-Inhaber erhalten regelmäßig ihr persönliches Magazin mit interessanten Berichten zu HYMER-Reisemobilen und Eriba-Caravans.

Außerdem werden Sie als HymerCard-Inhaber vorrangig über Neuheiten und Wissenswertes informiert und wir stellen in jeder Ausgabe einen oder mehrere HymerCard-Kooperations-Campingplätze vor, auf denen HymerCard-Inhaber Gratis-Tage verbringen können.

Dokumentendepot

Unter einem Paßwort können Sie Kopien oder Daten Ihrer wichtigsten Dokumente bei uns deponieren. Im Verlustfall helfen wir dann umgehend: z. B. durch Ersatzbeschaffung von Führerschein und Personalausweis oder durch Sperrung von Kredit- und EC-Karten.

Das HymerCard-Servicetelefon

Anruf genügt – ob Sie Fragen zum Leistungsumfang der HymerCard haben oder Leistungen in Anspruch nehmen: Der HymerCard-Service steht Ihnen Tag und Nacht, 24 Stunden an 365 Tagen im Jahr, unter dieser Telefonnummer zur Verfügung:

0180/2 22 64 73

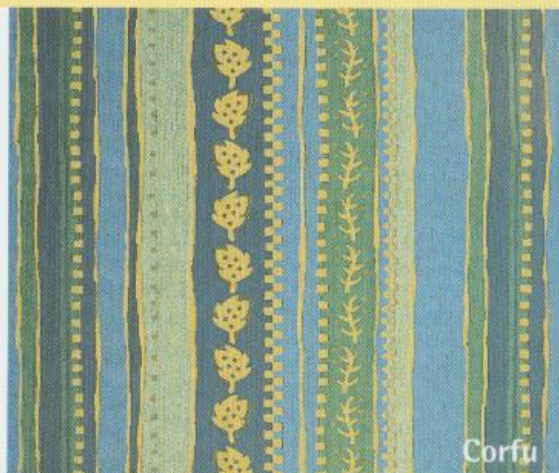


Rudi Fimpel
HymerCard Service

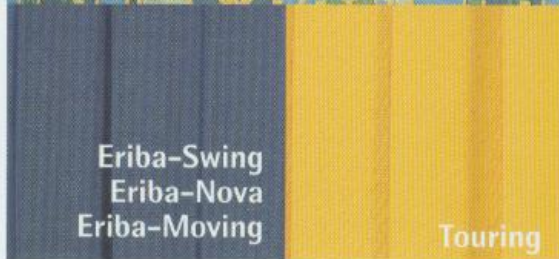
VIELFALT UND HÖCHSTE QUALITÄT



Capri



Corfu



Eriba-Swing
Eriba-Nova
Eriba-Moving

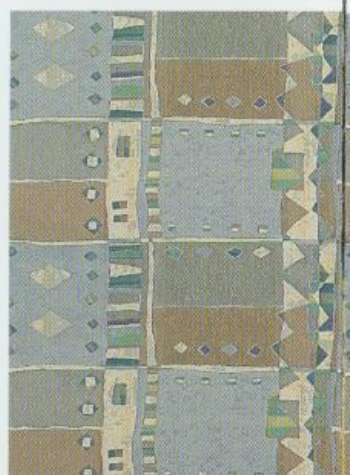
Touring

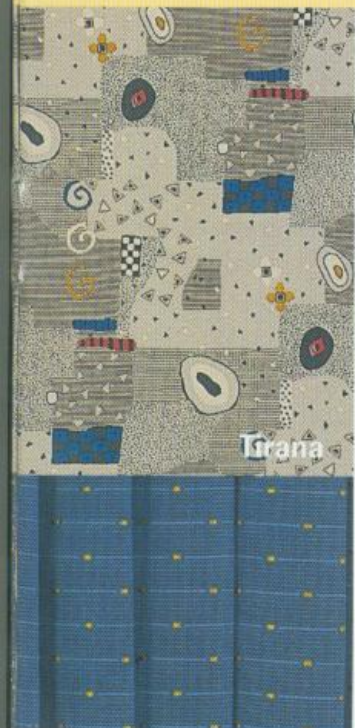


Cordoba

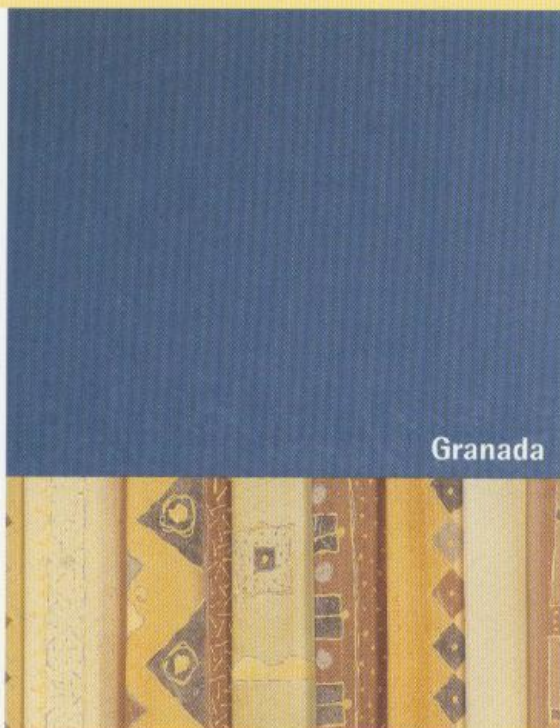


Elba 99





Tirana



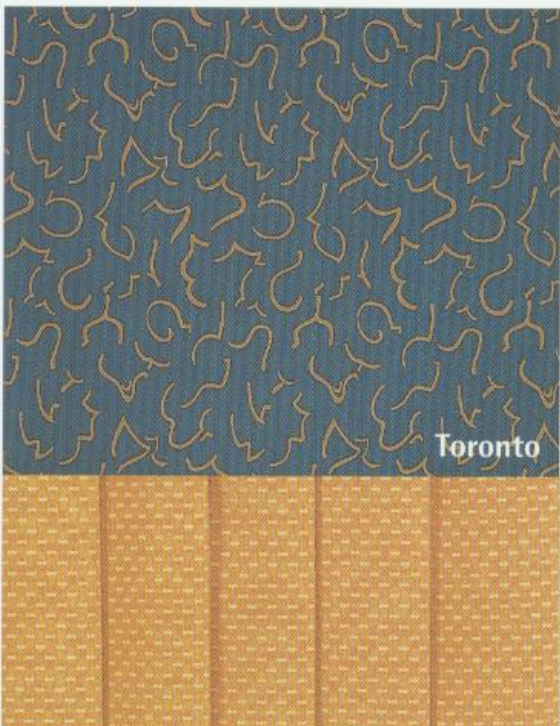
Granada



Casablanca



Miami



Toronto

Hochwertige, moderne Polsterstoffe in ansprechendem Dessin garantieren höchsten Wohnkomfort – durch die große Auswahl ist für jeden Geschmack etwas dabei. Wählen Sie aus den vorhandenen attraktiven Stoffkombinationen. (Nicht alle Stoffe für alle Fahrzeuge erhältlich – einige Stoffkombinationen nur gegen Mehrpreis erhältlich.)



HYMER AKTIENGESELLSCHAFT
Postfach 1140
88330 Bad Waldsee
Telefon 07524/999-0
Telefax 07524/999-220
<http://www.hymer.com>

The logo consists of a stylized blue 'H' symbol followed by the word 'HYMER' in a bold, blue, sans-serif font.

Die Fahrzeuge sind zum Teil mit Sonderausstattung abgebildet, die in der jeweils gültigen Preisliste enthalten und zu einem Mehrpreis erhältlich ist. Die abgebildete Dekoration ist nicht Teil des HYMER-Lieferumfangs. Die Angaben über Lieferumfang, Aussehen, Leistung, Maße und Gewichte der Fahrzeuge – Abweichungen im Rahmen der Werkstoleranzen (+/- 5% max.) sind möglich und zulässig – entsprechen den zum Zeitpunkt der Drucklegung vorhandenen Kenntnissen und gelten bei Kauf und Zulassung in der BRD. Dies trifft ebenfalls bei den aufgeführten Leistungen der HYMER-Assistance, HymerCard und HYMER-europass zu. Sie können sich bis zum Fahrzeugkauf bzw. bis zur Lieferung des Fahrzeugs ändern. Ihr HYMER-Handelspartner wird Sie gerne über etwaige Änderungen und den serienmäßigen Lieferumfang informieren.

Copyright by HYMER AG.